

Projet

François I^{er}

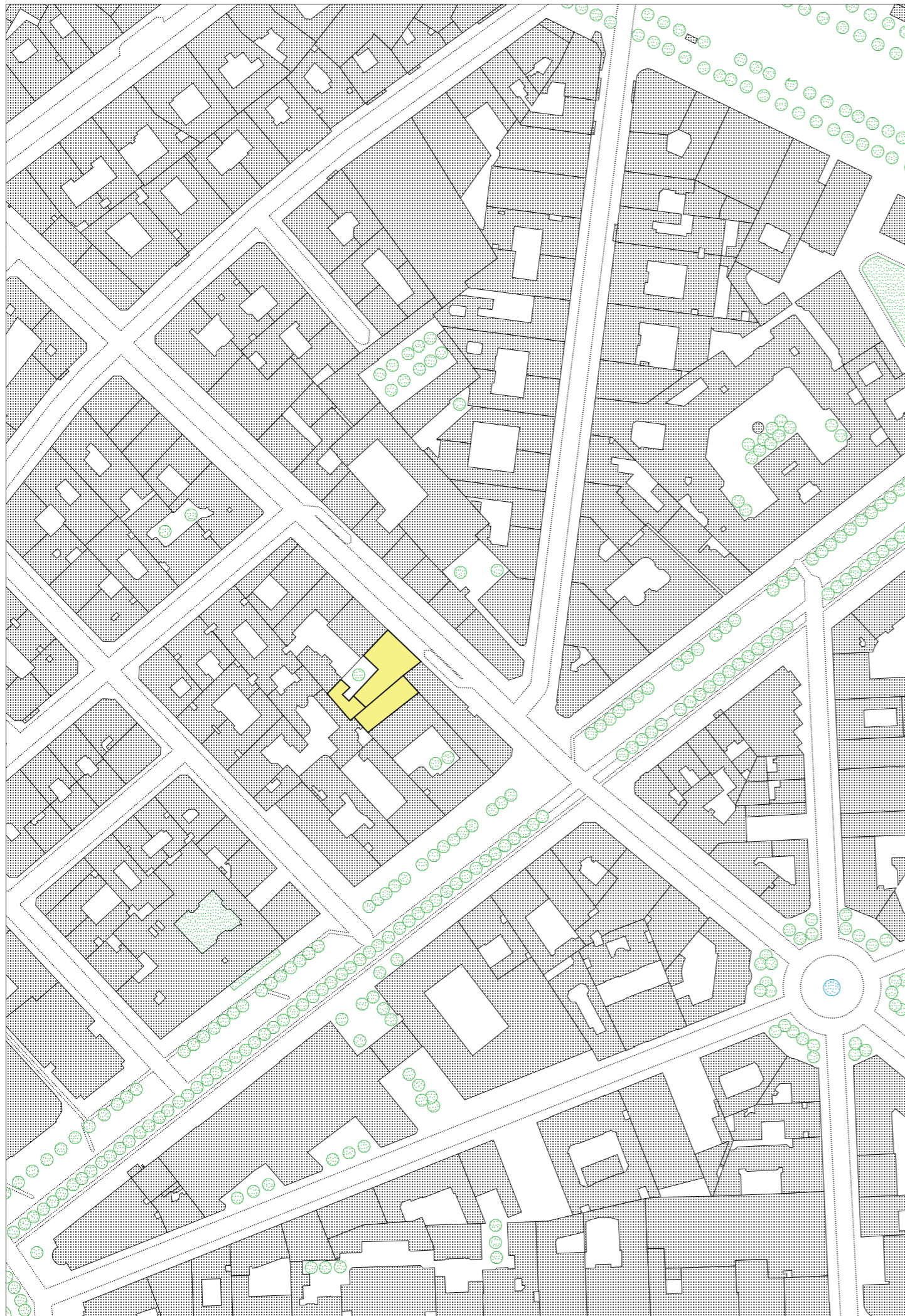
Localisation

75008 Paris, France

Barthélémy Griño

François I^{er}

Barthélémy Griño



François 1^{er} 75008 Paris, France

Barthélémy Griño dévoile sa nouvelle opération de réhabilitation au cœur du Triangle d'or. Bénéficiant d'une localisation stratégique rue François 1^{er} dans le 8^e arrondissement de la capitale, à proximité immédiate de l'effervescente avenue Montaigne, le site nécessitait d'être remanié.

Forte de son expertise en matière de restructuration de sites historiques, l'agence a tiré parti du patrimoine bâti existant et du contexte urbain afin de réaliser un projet contemporain, répondant aux plus hautes exigences fonctionnelles.

Les trois corps de bâtiments et la cour intérieure souffraient de vétusté, de disparité et de modifications hétéroclites nuisant à leur efficacité. Le corps de bâtiment principal, de style Haussmannien, et son pavillon annexe en fond de cour érigés dans la deuxième moitié du XIX^e siècle, ont été réhabilités. Le troisième, petite adjonction construite dans les années 1970, a été démolie et reconstruite.

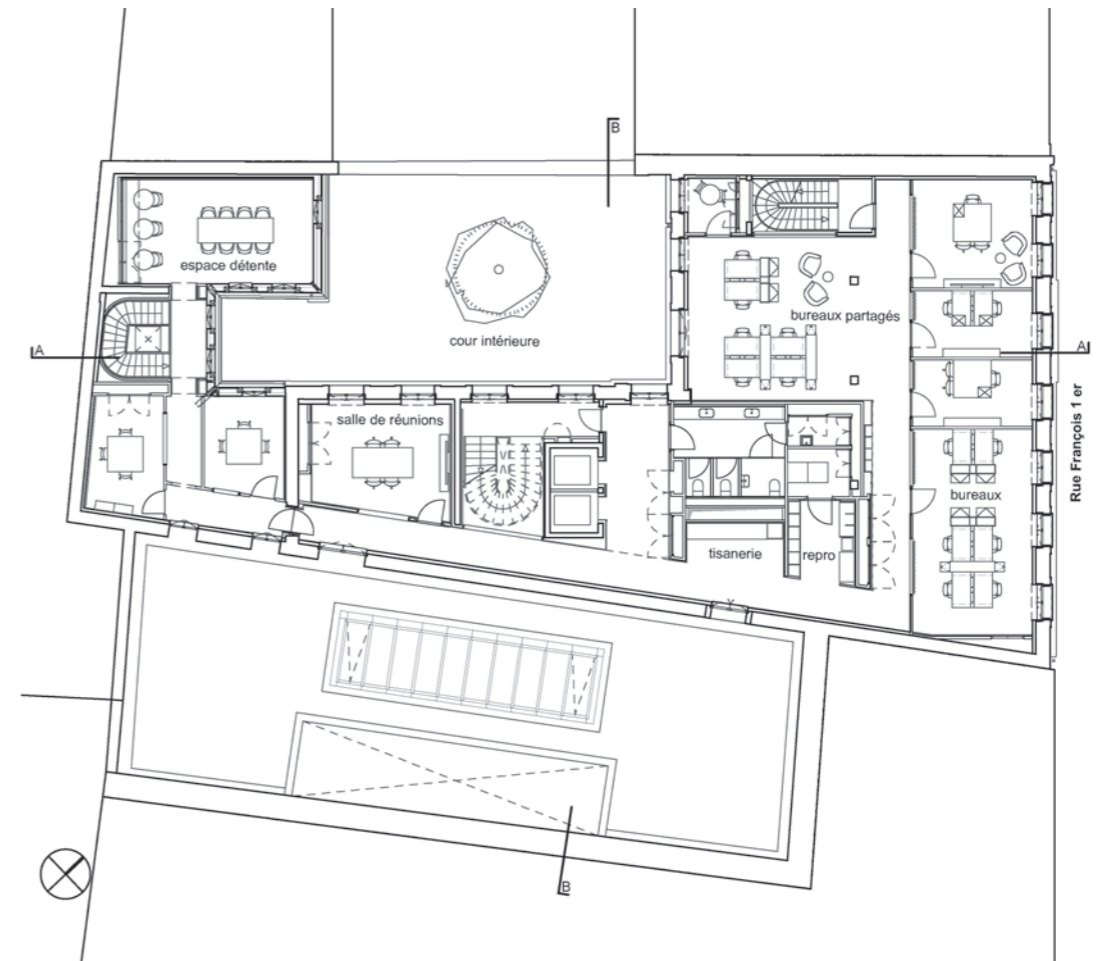
Après quatorze mois de chantier, un programme mixte alliant bureaux et showroom est développé. L'ensemble immobilier métamorphosé révèle une identité singulière et offre un environnement d'exception.

L'architecture d'intérieur est signée Sylvia Griño. La qualité intrinsèque des lieux est valorisée grâce à un aménagement sur-mesure. Les matériaux nobles, éco-sourcés, se déclinent dans des tonalités claires, ponctuées de touches chaleureuses et de finitions élaborées. La générosité des volumes et l'harmonie des espaces dialoguent avec le design sobre et élégant faisant écho à l'identité de marque. Les espaces de travail et de convivialité, baignés de lumière naturelle, bénéficient de configurations flexibles.

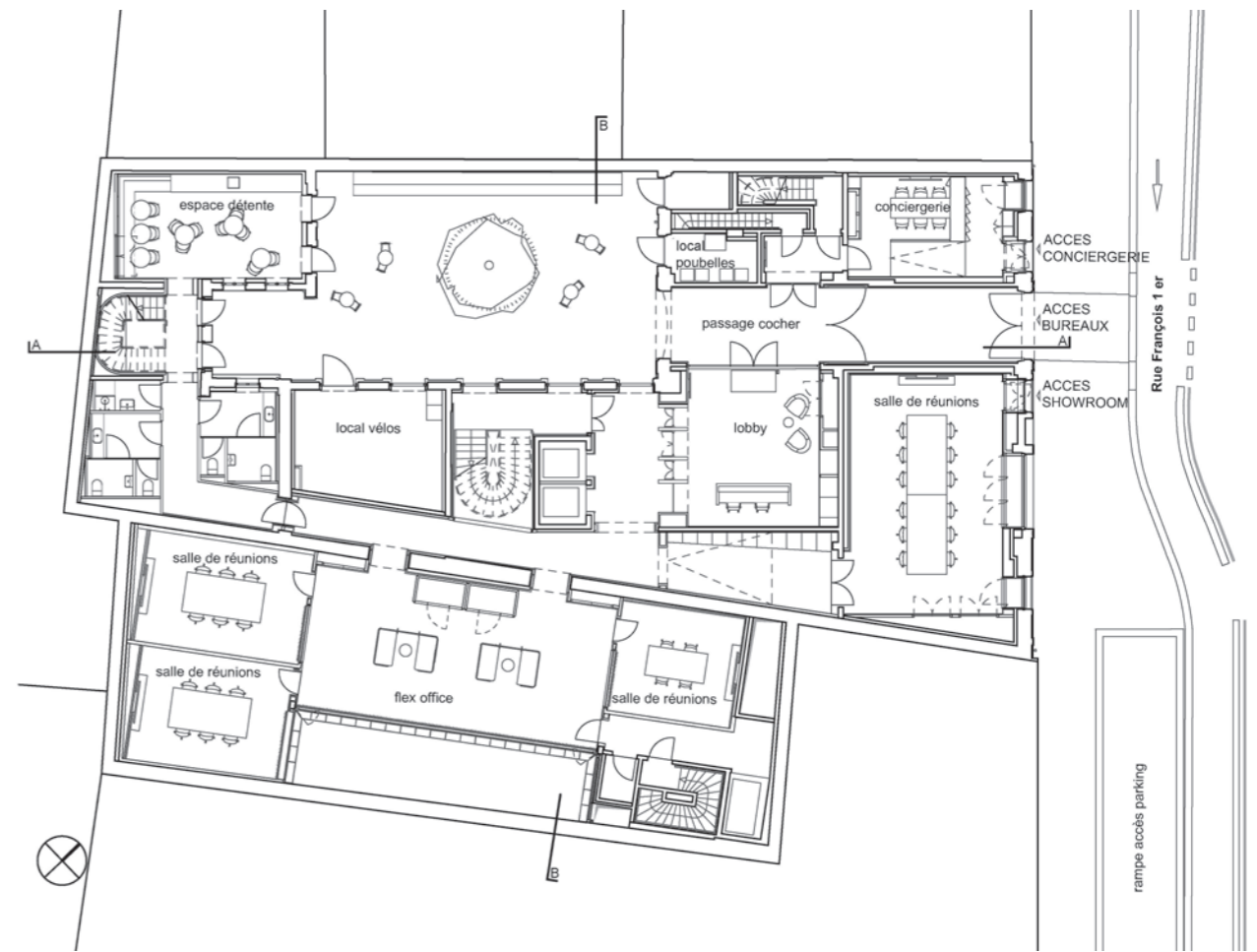
L'écriture architecturale a transcendé les particularités du site pour façonner un écrin procurant sérénité et bien-être. Barthélémy Griño signe un projet global, alliant réhabilitation et architecture d'intérieur, dont la conception a été placée sous le signe de l'harmonie et de l'excellence.

Maitrise d'ouvrage	Privée	Statut	Réalisé
		Année	2025
		Surface	2 770 m ²
Maitrise d'œuvre	Barthélémy Griño: Architecte mandataire Sylvia Griño: Architecte d'intérieur Somète: Bureau d'études Structure Sérau: Bureau d'études Fluides Eléments Ingénieries: Bureau d'études Environnement Lasa: Bureau d'études Acoustique BMF: Economiste de la construction Ingeprev: Préventionniste Sécurité Incendie	Mission	Architecture et architecture d'intérieur
		Programme	Bureaux et showroom
		Nature	Réhabilitation et extension
		Caractéristiques	Certification HQE BD très performant Label LIFE argent

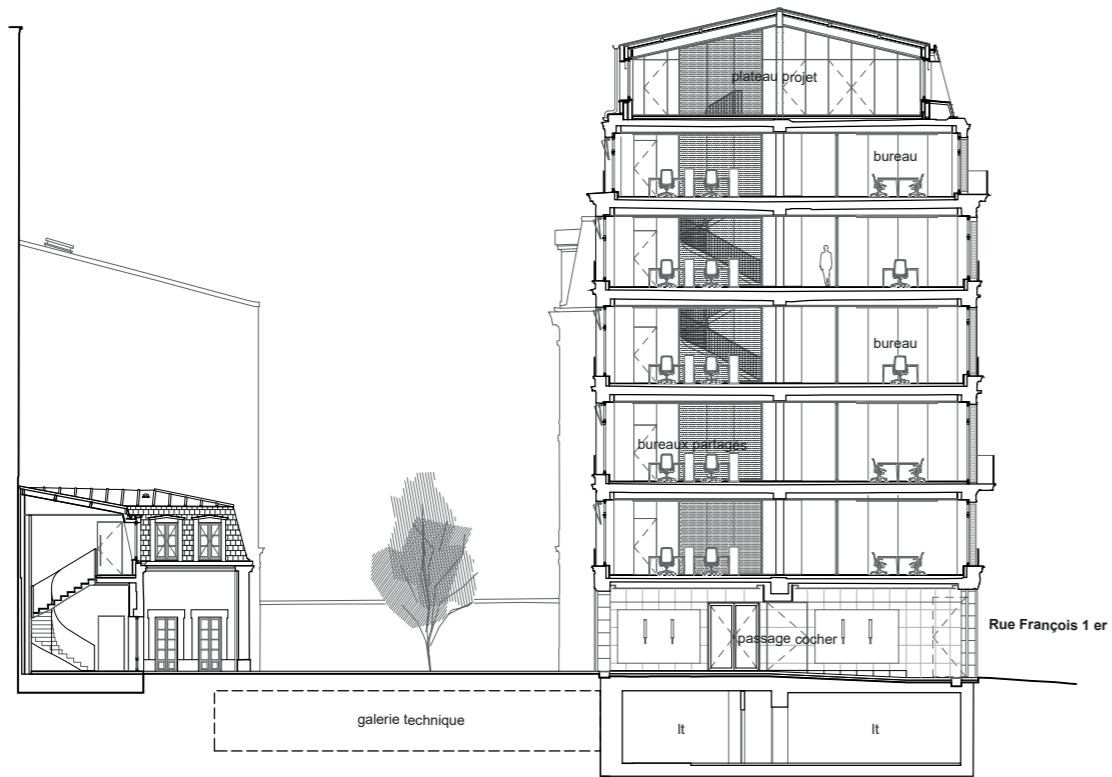




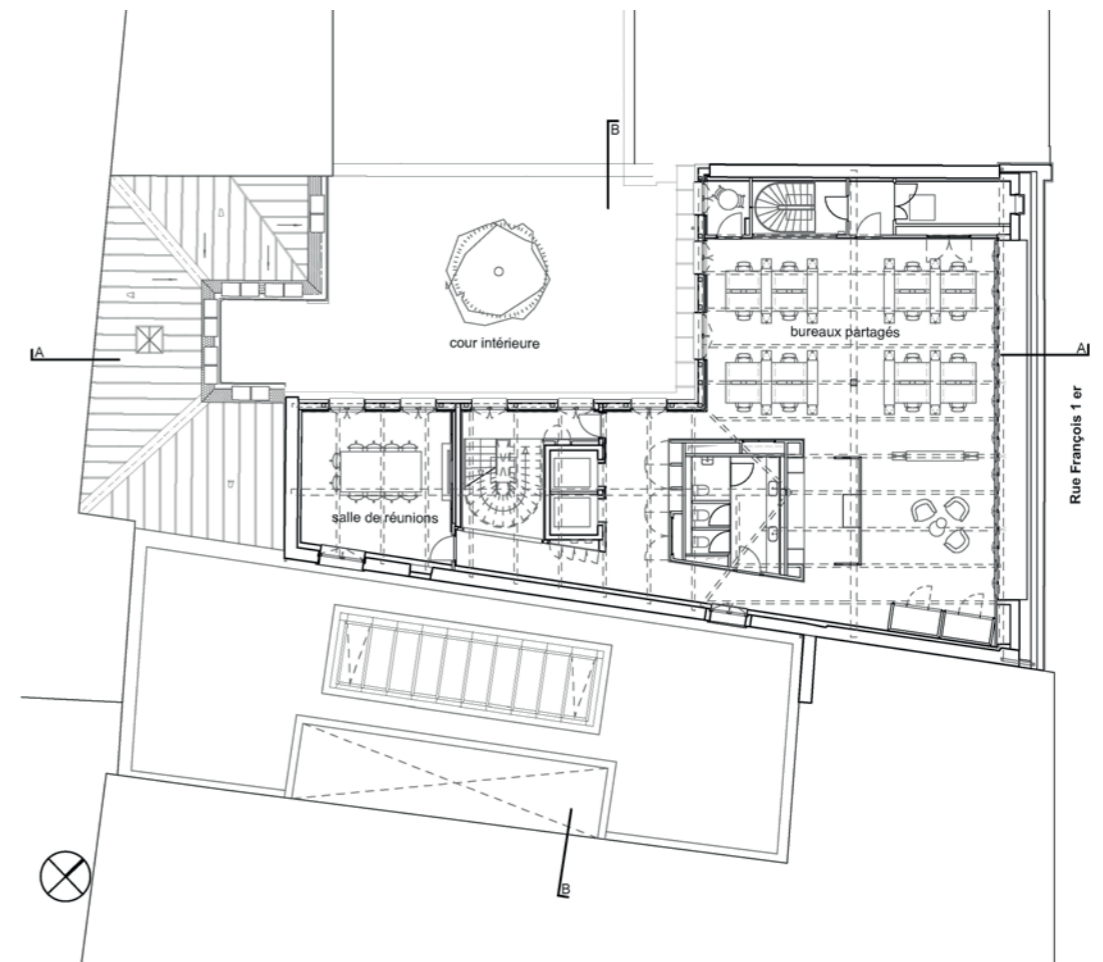
Plan du 1^{er} étage – 1:300



Plan du rez-de-chaussée – 1:300



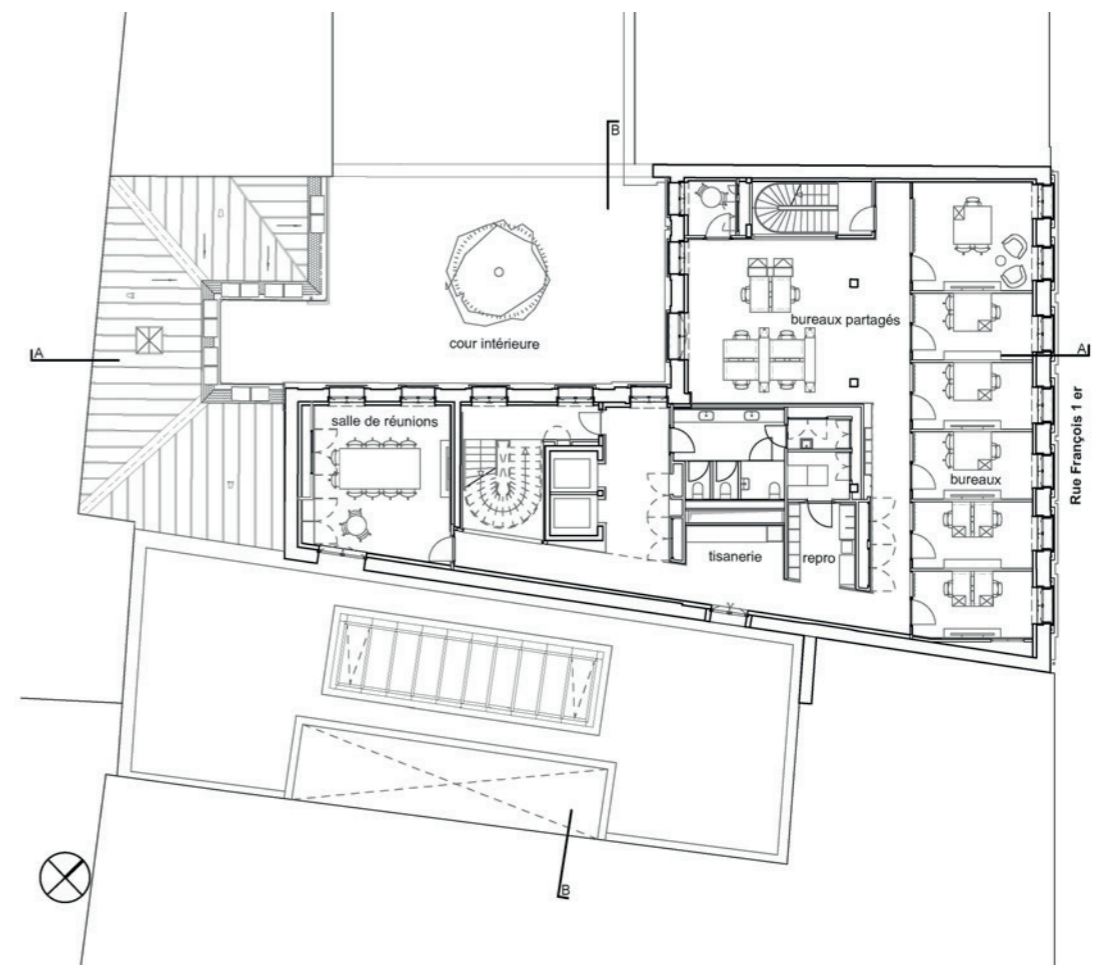
Coupe longitudinale – 1:300



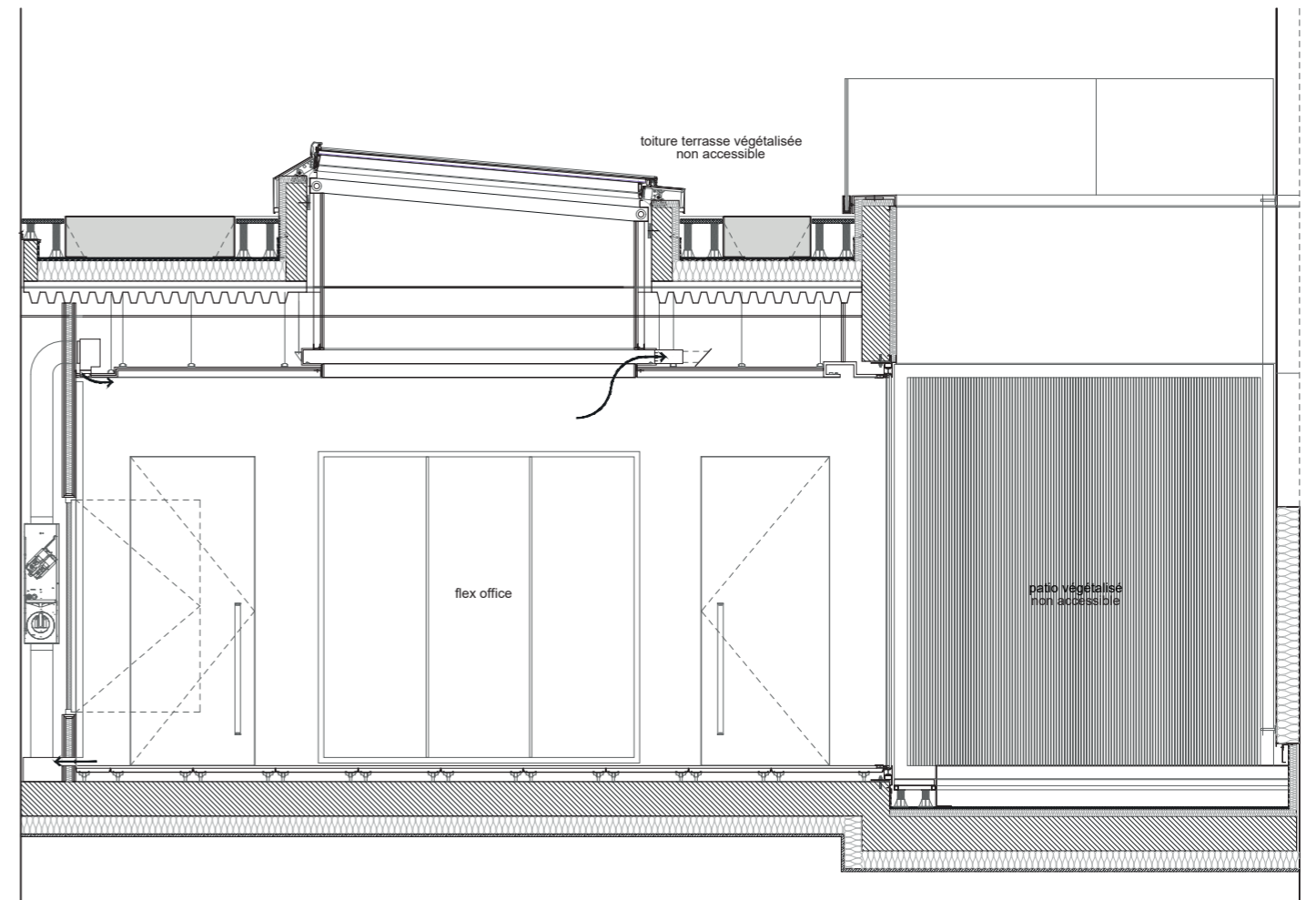
Plan du 6^e étage – 1:300



Coupe transversale – 1:300



Plan du 4^e étage – 1:300



Détail toiture extension – 1:50

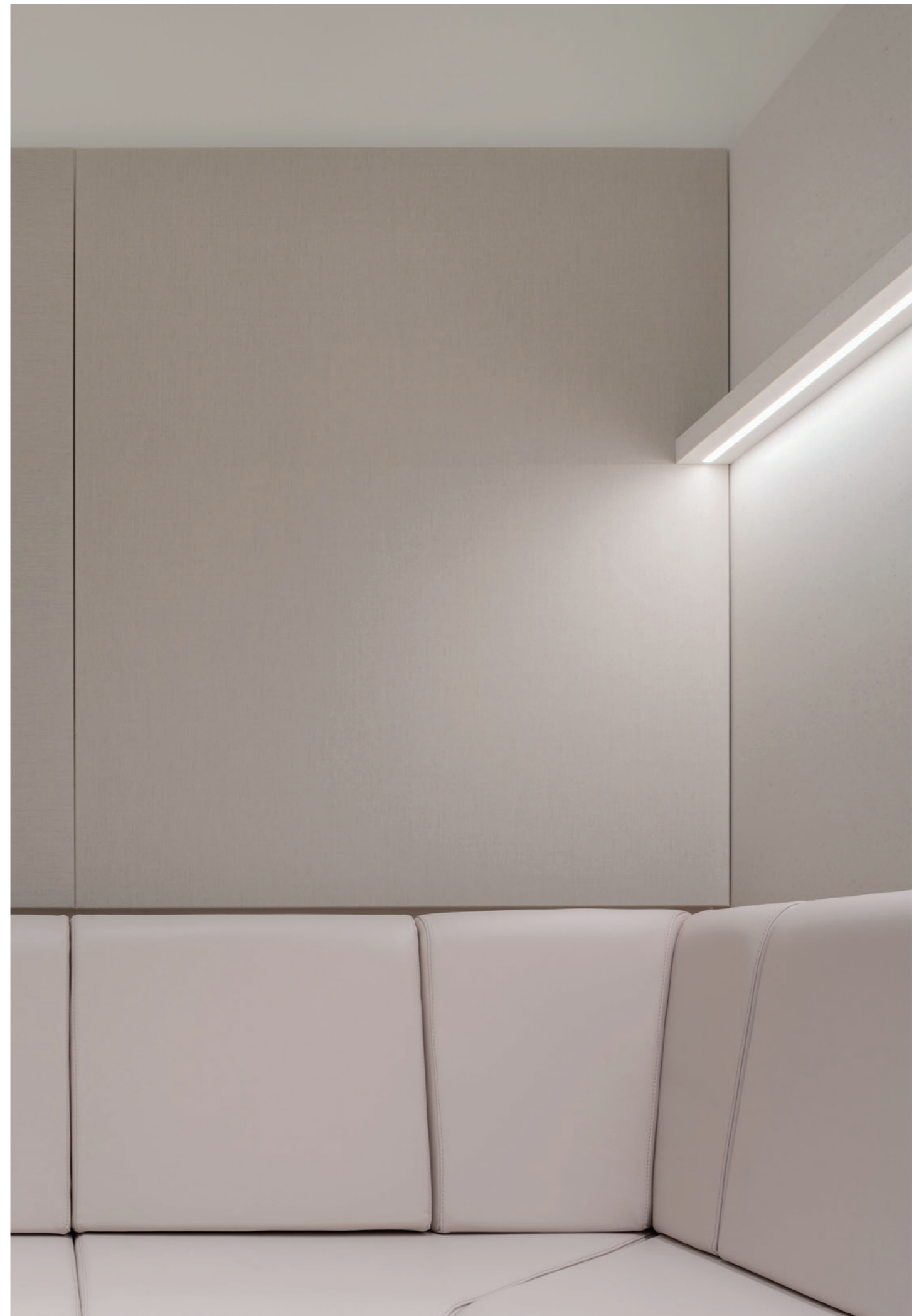














Photographies : Schnepp Renou & Thomas Barthélémy

