

Projet

Tour SO OUEST

Localisation

Levallois-Perret, France

Barthélémy Griño

Barthélémy Griño

Tour SO OUEST

Tour SO OUEST

Levallois-Perret, France

Prix	Prix du public, Green Solutions Awards, catégorie bâtiments, 2017
Année	2016
Maîtrise d'ouvrage	Unibail Rodamco
Maîtrise d'œuvre	Architecte : BARTHÉLÉMY GRIÑO BET structure: RH Consult BET fluides: SF21 BET électricité: SQUARE BET façade: FAÇADE 2000 Economiste: AE75
Mission	Mission complète
Programme	Immeuble de grande hauteur (bureaux, restaurant, parking de 285 places et complexe cinématographique de 1500 places)
Nature	Extension et surélévation
Coût	105 M€ HT
Surface	40 000 m ²
Caractéristiques	HQE [®] exceptionnel Label BBC Effinergie Certification BREEAM excellent Récupération des eaux pluviales
Crédits	Arnaud Schelstraete



Sur le site de la ZAC Gustave Eiffel à Levallois-Perret, en bordure du boulevard périphérique, la réhabilitation lourde d'une tour de bureau des années 70 a été l'occasion d'offrir une nouvelle identité à un quartier en mutation.

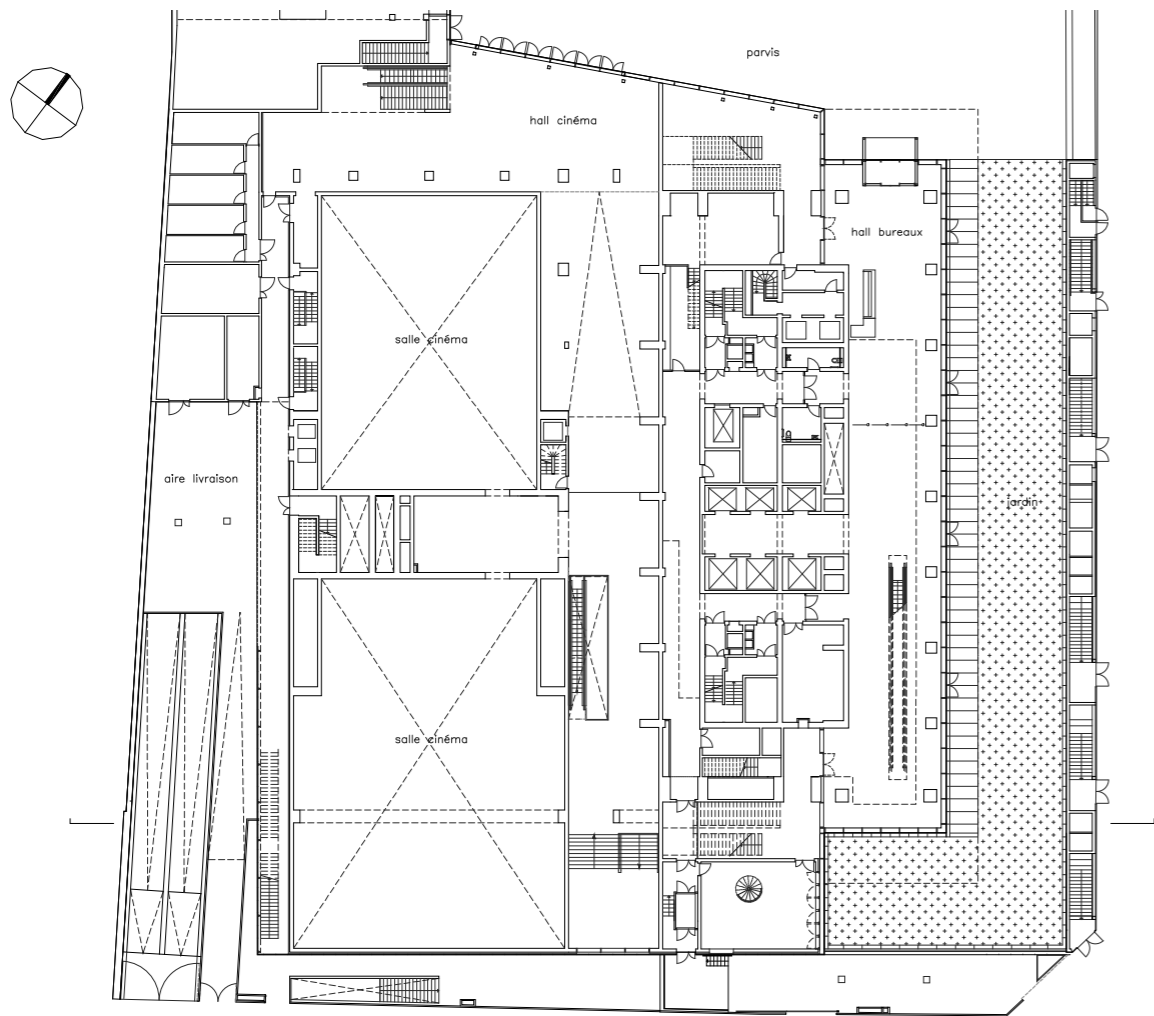
Les enjeux principaux de ce projet consistaient à doubler la surface de l'immeuble de grande hauteur existant et à intégrer un programme commercial indépendant. La volumétrie générale de la construction qui s'articule autour d'un parvis urbain devenu le cœur du quartier recomposé, exprime cette double programmation : le volume principal de la tour flotte au-dessus de son socle formé par les salles de cinémas en partie creusées dans des infrastructures existantes.

La figure en T de la tour résulte du principe d'extension qui consiste à réutiliser les circulations verticales et la structure de la construction originelle. Les plateaux de bureaux sont disposés autour du noyau existant complété par un noyau secondaire qui contribue à la stabilité structurelle de la nouvelle branche du T.

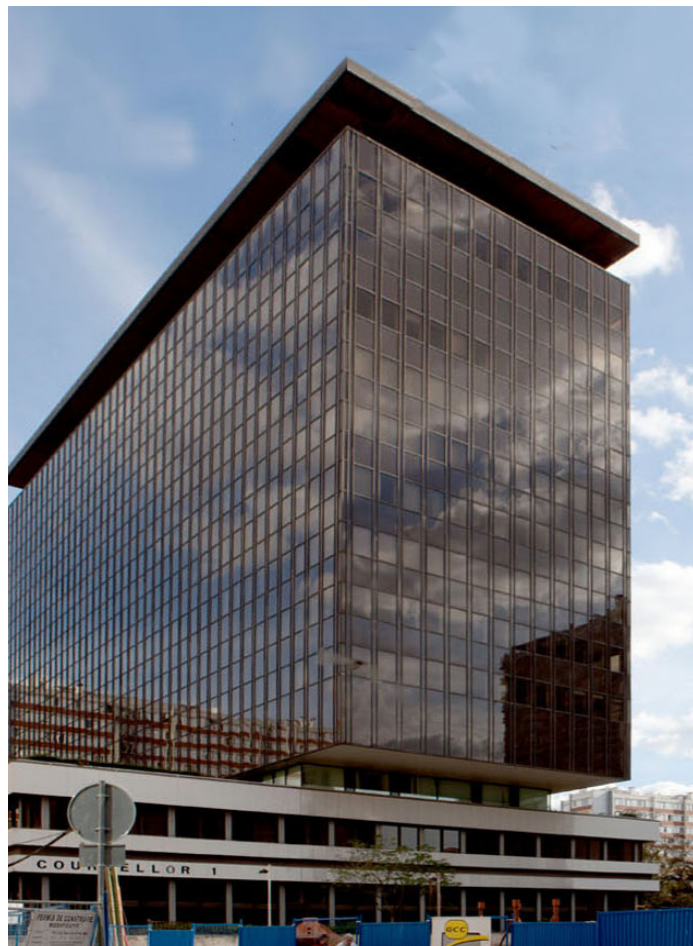
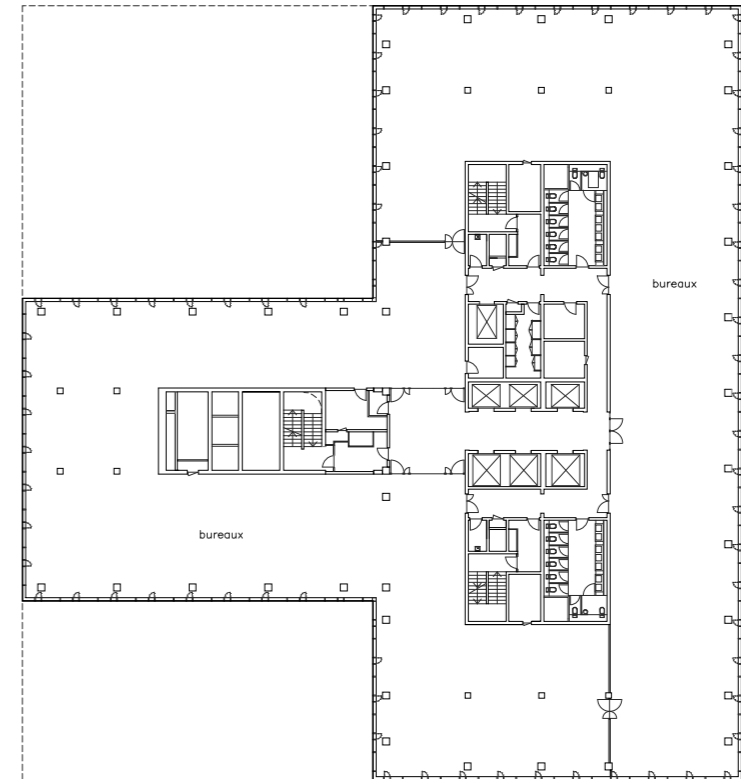
Grâce à leurs multiples orientations, les plateaux d'épaisseur variable bénéficient d'excellentes conditions d'éclairage régulées par un système de façade performant. La façade ventilée en double hauteur, qui constitue une innovation majeure, intègre des protections solaires et des ouvrants de ventilation naturelle protégés par une maille octogonale. L'écriture architecturale scandée par le rythme singulier de ces blocs d'aluminium blanc d'une hauteur de 6m60 estompe les niveaux d'allège et redonne à la tour toute sa verticalité.

En complément de ces dispositifs visant à assurer le confort des usagers et à garantir le plus le haut niveau de performance énergétique, la mise en place d'un système de climatisation novateur et la création de jardins suspendus entre autres permettent au nouveau bâtiment d'être conforme au label Hautes Performances Energétiques et d'obtenir les certifications environnementales «HQE exceptionnel» et «BREEAM excellent».



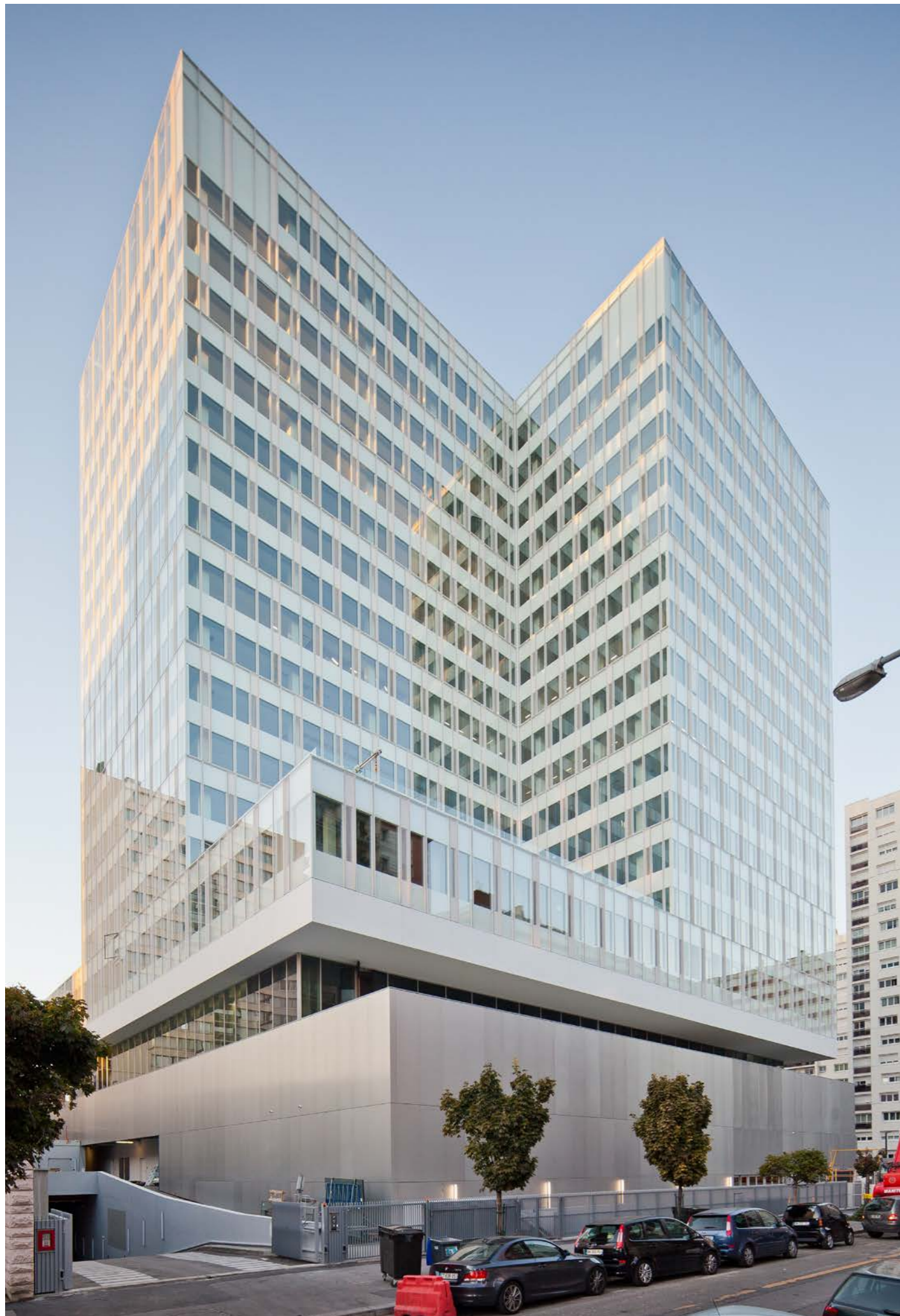


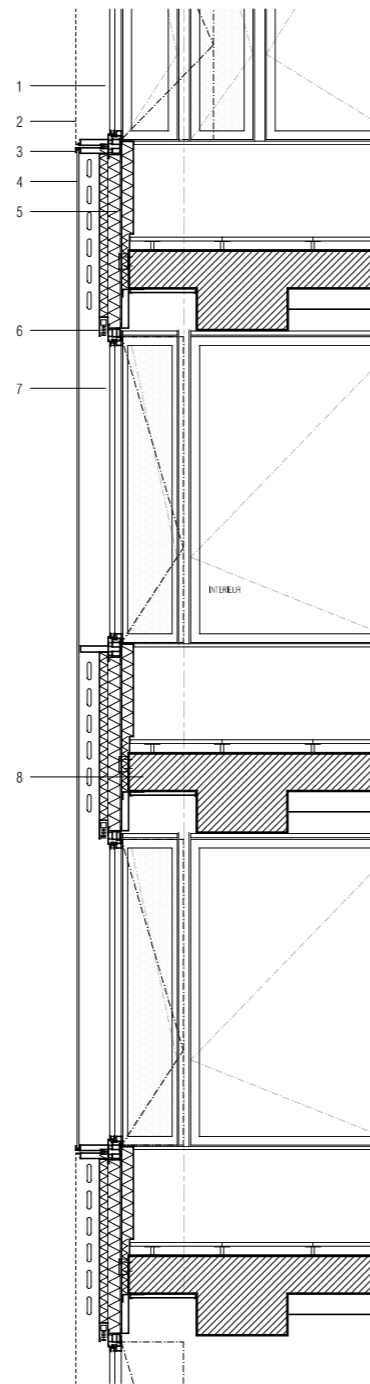
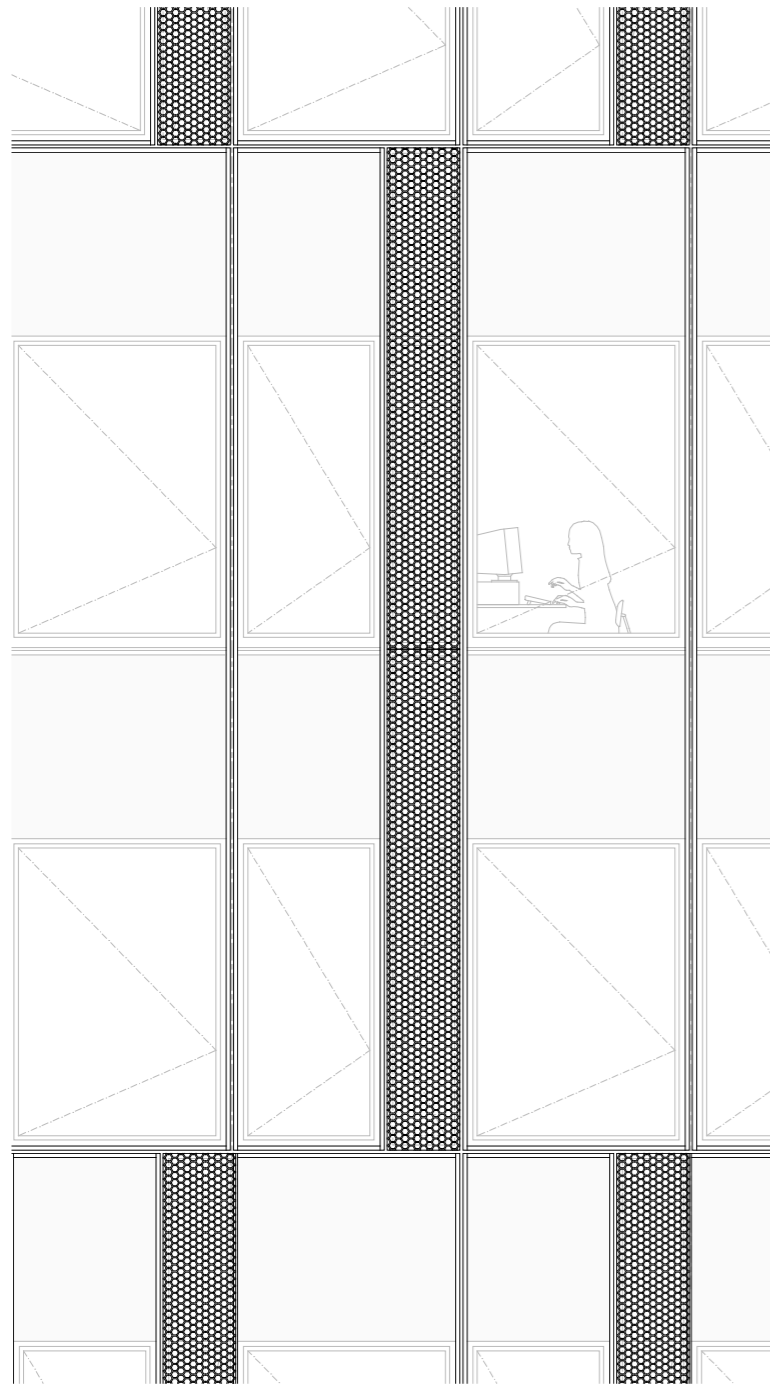
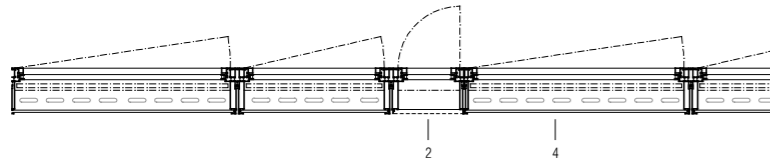
Plan rez-de-chaussée, échelle 1:600





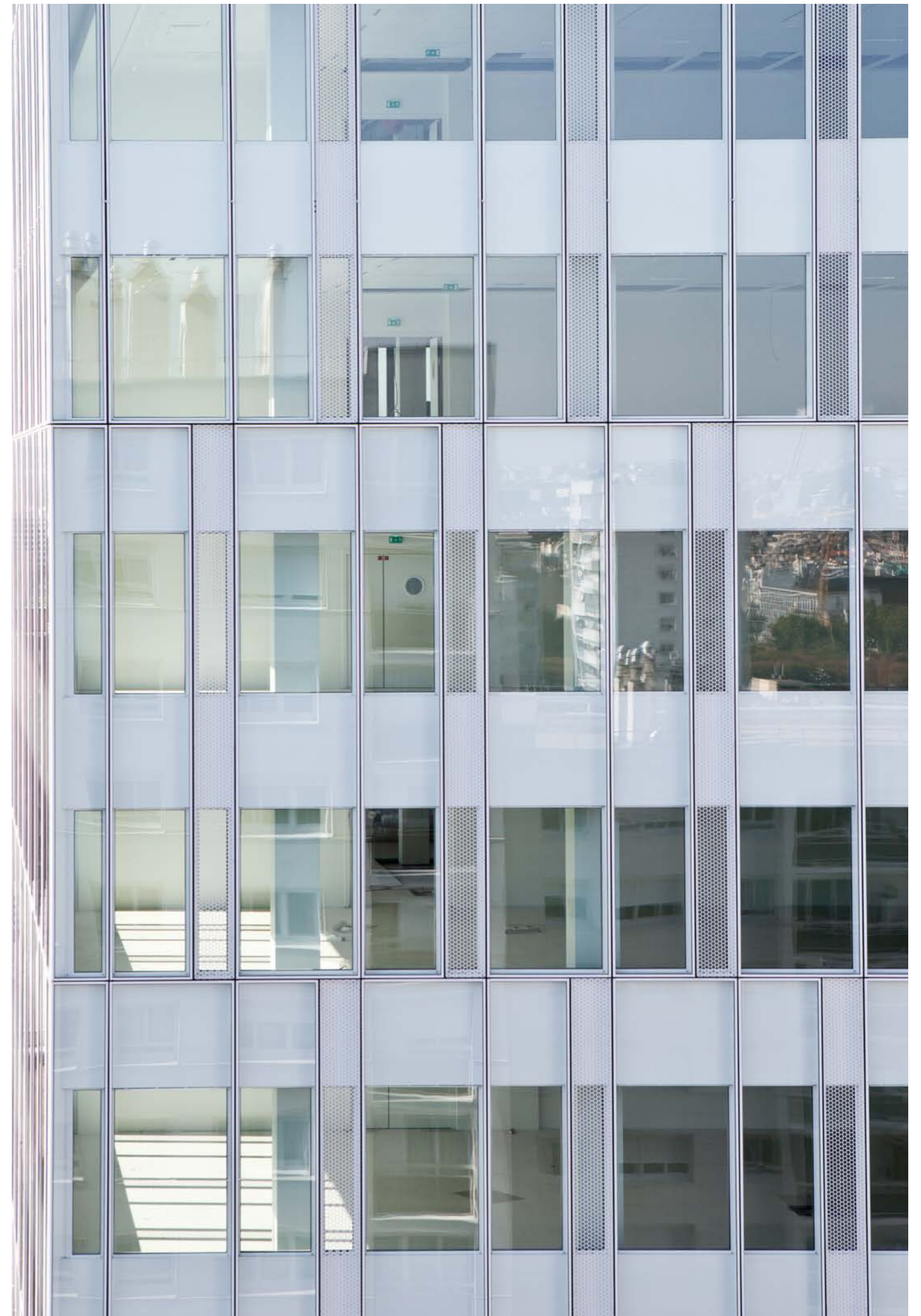






Détail façade bureaux, échelle 1:50

1. ouvrant de ventilation
2. tôle perforée aluminium laqué
3. bloc de façade ventilé aluminium laqué
4. vitrage extérieur feuilleté clair double hauteur
5. imposte tôle acier laqué
6. protection solaire par store à lamelles
7. ouvrant de maintenance
8. structure béton armé



Coupe, échelle 1:500

