

Projet

Siège du CNSD

Localisation

Fontainebleau, France

Barthélémy Griño

Barthélémy Griño

Siège du CNSD

Siège du CNSD

Fontainebleau, France

Prix	Lauréat, Green Solutions Awards, catégorie Bâtiment - Santé & Confort, 2018
Année	2014
Maîtrise d'ouvrage	Ministère de la Défense
Maîtrise d'œuvre	Architecte: BARTHÉLÉMY GRIÑO Paysagiste: D'ICI LÀ BET structure: T/E/S/S BET fluides: SNC LAVALIN BET environnement: RFR ÉLÉMENTS
Mission	Mission complète
Programme	Immeuble de bureaux dédié au Commandement
Nature	Construction neuve
Coût	6,1 M€ HT
Surface	2 750 m ²
Caractéristiques	Label HQE RT 2012 Puits canadien rafraichissant le hall
Crédits	Arnaud Schelstraete et Bernard Taboureau



Depuis près de 50 ans, le CNSD accueille en lisière de la forêt de Fontainebleau, l'ensemble des formations sportives militaires françaises. L'aménagement non coordonné, la dispersion d'infrastructures par ailleurs caduques et la volonté d'ouvrir le complexe militaire aux sportifs civils ont conduit le Ministère de la Défense à s'engager dans un ambitieux projet. Le réaménagement a été mené avec la volonté de révéler les qualités intrinsèques du site afin d'offrir un cadre exceptionnel à la pratique du sport de haut niveau.

La réorganisation spatiale s'opère en 3 temps.

Nettoyer, alléger et clarifier le campus afin de réduire l'emprise bâtie et aménager des réserves foncières paysagères pour retrouver une ambiance de clairière, une atmosphère de cœur de forêt en rendant le maximum de sol à la nature.

Structurer le site grâce à une nouvelle armature urbaine depuis l'entrée jusqu'au plateau des sports desservant l'ensemble des équipements. Deux nouveaux lieux à forte valeur symbolique – la place d'armes et l'esplanade des sports

– connectés par un mail piéton articulent le site et organisent les parcours.

Qualifier la nouvelle séquence par l'implantation de bâtiments légers, dont l'écriture fait écho au caractère forestier du campus. Des architectures résolument contemporaines, douces et apaisées procédant par variation à partir d'un matériau de référence : le bois.

Ainsi, le nouveau bâtiment de commandement siège à l'arrière-plan de la place d'armes. Visible depuis la rue, il met en scène avec force et sérénité le caractère militaire du site. La volumétrie pure du bâtiment est marquée par une inflexion nette du centre résultant de la projection de l'alignement des bâtiments de logement. Sa forme annonce la composition générale du Campus. À l'inflexion des deux ailes se trouve un hall traversant en triple hauteur, ponctuant l'alternance rigoureuse des panneaux de bois et des panneaux vitrés.

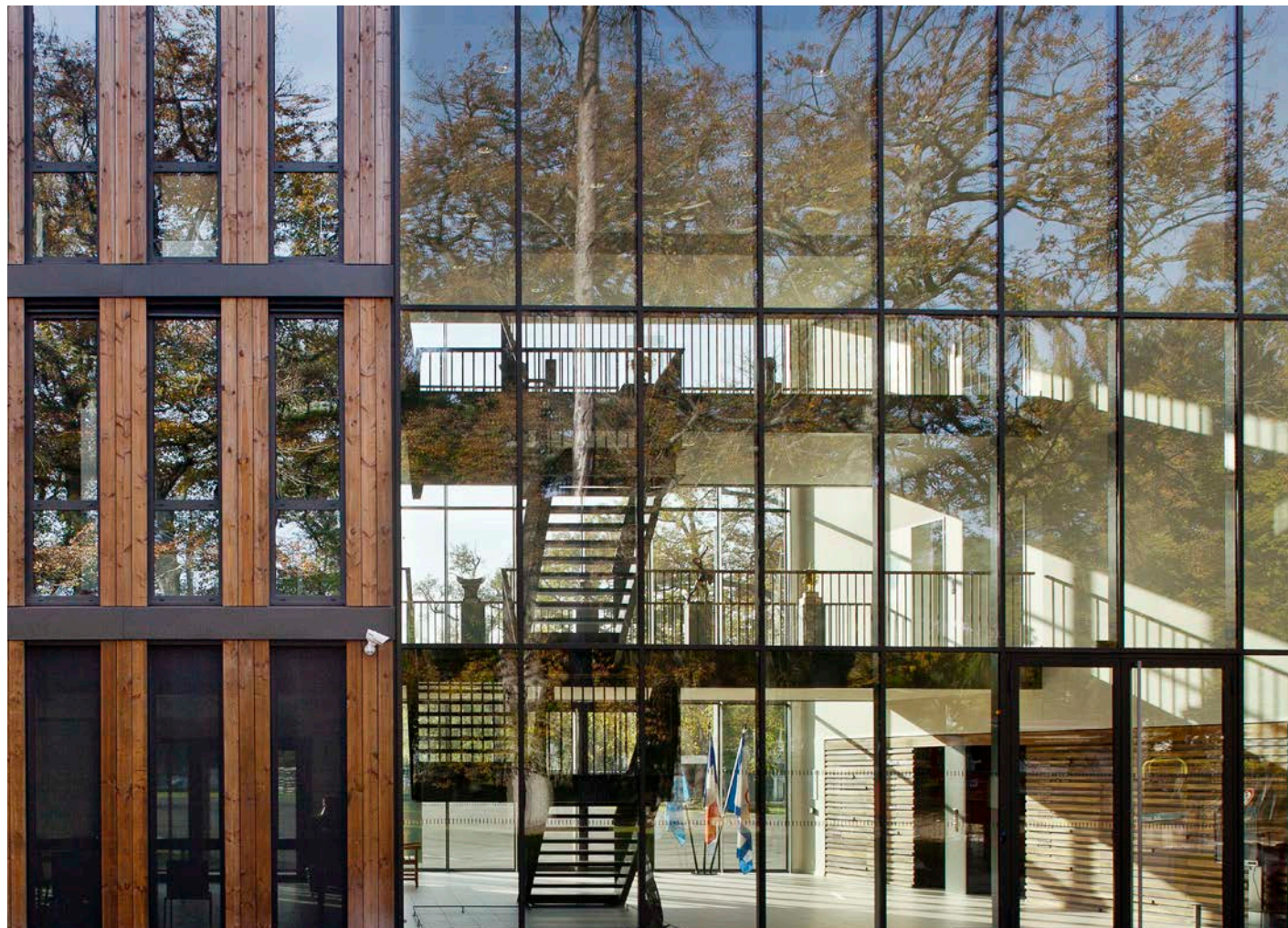




Plan masse existant , échelle 1:7000



Plan masse projet , échelle 1:7000

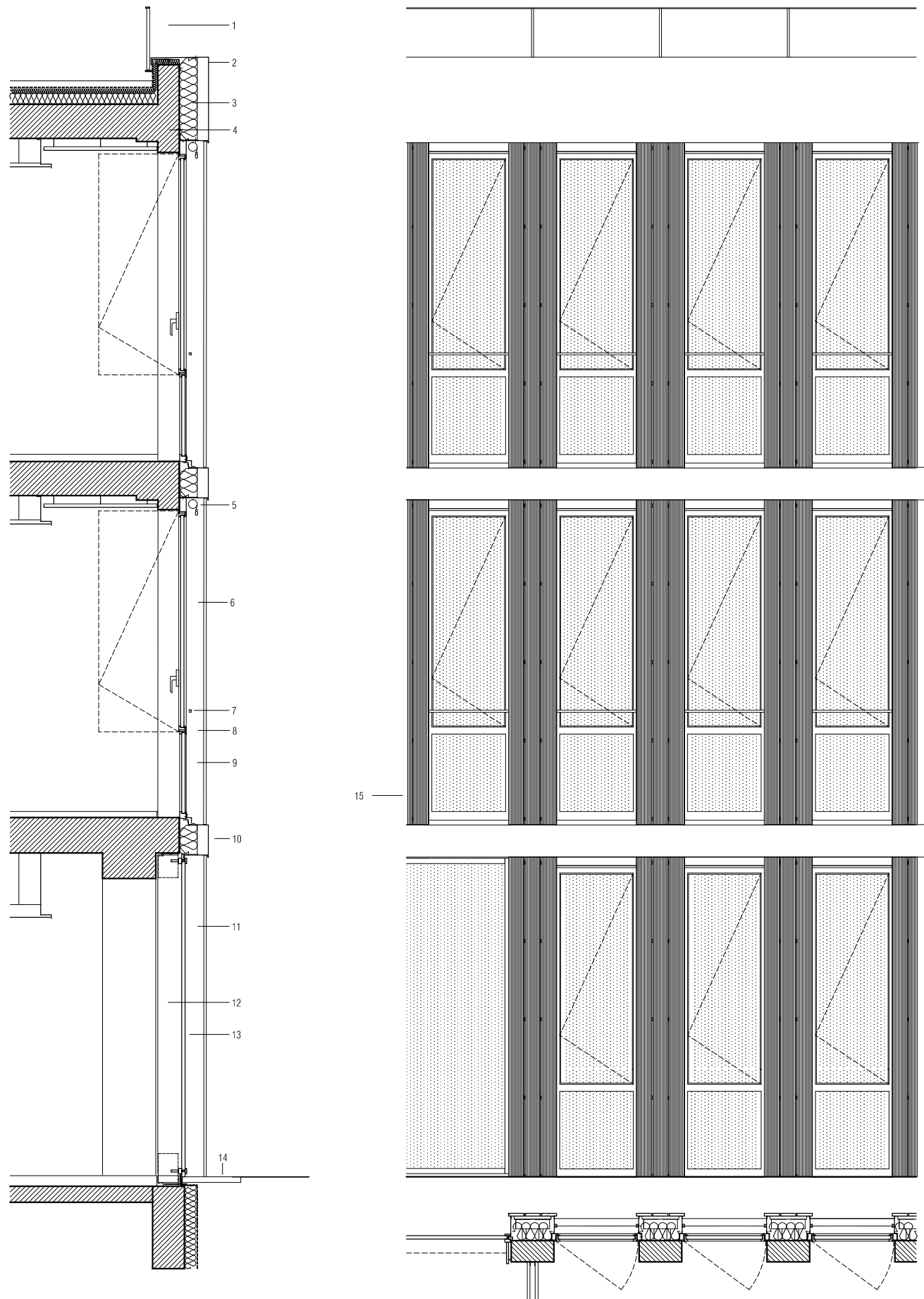


6



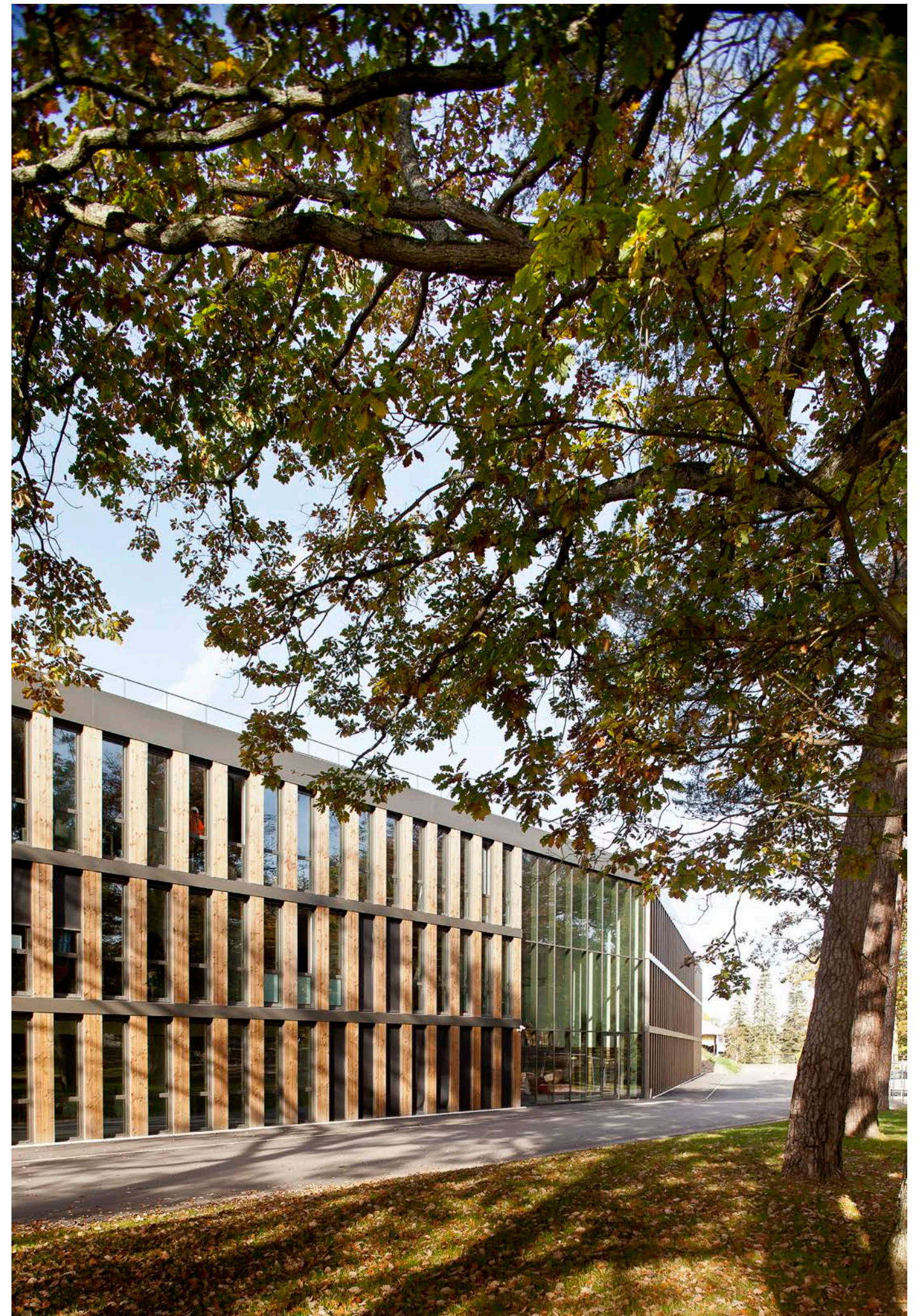
7

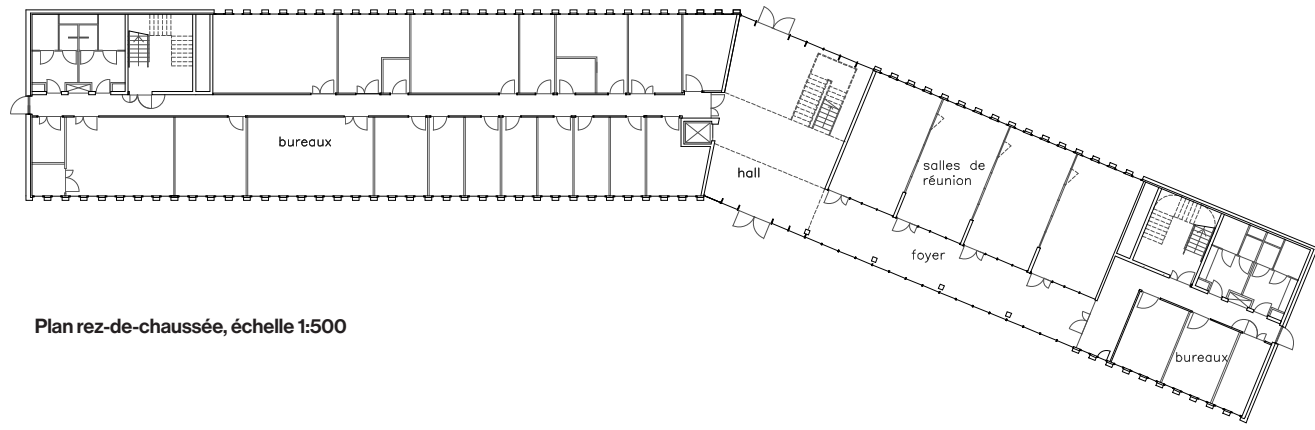




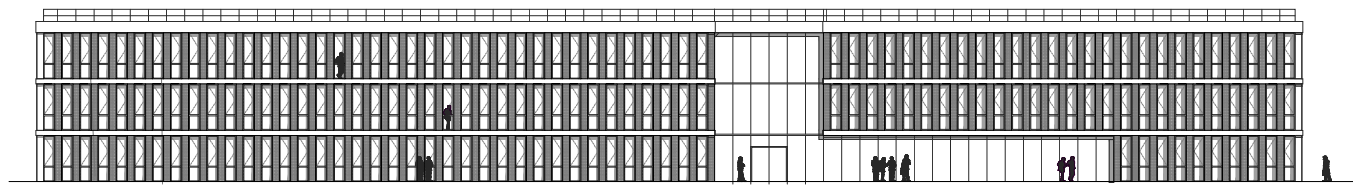
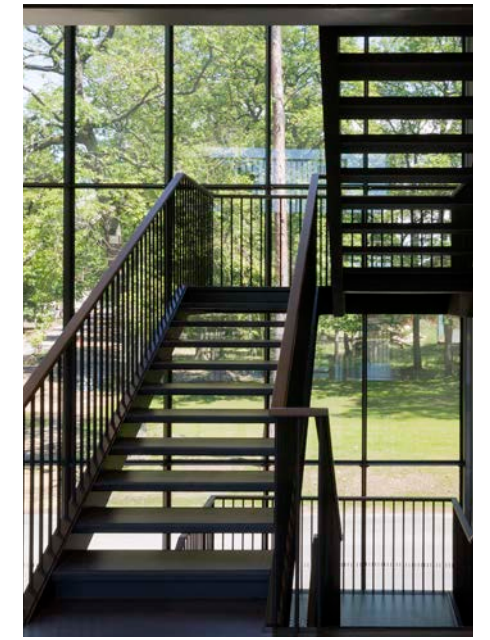
Détail façade, échelle 1:50

- | | |
|--|---|
| 1. garde corps acier laqué | 9. double vitrage feuilleté formant garde corps |
| 2. bandeau filant formant couverture aluminium laqué | 10. bandeau filant aluminium laqué |
| 3. isolation thermique | 11. épine façade rideau aluminium laqué |
| 4. structure béton armé | 12. ébrasement aluminium laqué |
| 5. store screen | 13. double vitrage solaire |
| 6. double vitrage clair | 14. dalle béton |
| 7. lisse acier laqué | 15. bardage pin douglas |
| 8. menuiserie ouvrant caché aluminium laqué | |





Plan rez-de-chaussée, échelle 1:500



Élévation, échelle 1:500

