

**Barthélémy Griño**

Paris

**Fondée en 1990 par les architectes Philippe Barthélémy et Sylvia Griño, l'agence entretient depuis toujours une relation particulière avec Paris, ville qui l'a vue grandir et y développer des projets toujours plus ambitieux. En effet, si l'agence compte aujourd'hui une centaine de réalisations en France et à l'étranger, elle se distingue par la concentration d'une grande partie de celles-ci dans les quartiers les plus emblématiques de la capitale.**

**Son travail se voit ainsi récompensé par la confiance et la fidélité témoignées au fil des années par des maîtres d'ouvrages prestigieux tels que le groupe LVMH, les marques Louis Vuitton, Christian Dior Couture, Chaumet, ou encore les investisseurs et promoteurs DWS, Blackstone, URW, Vinci Immobilier, entre autres.**

**Pluridisciplinaire et forte d'une quarantaine de collaborateurs son expertise en fait une référence incontournable en matière de réhabilitations complexes du patrimoine parisien. Décrire sur quelques pages ce savoir-faire spécifique nous incite à en définir les grands traits.**

# Des références prestigieuses dans des quartiers iconiques

Barthélémy Griño

Paris



## Les Champs-Élysées et l'avenue Montaigne

101 Champs-Élysées Maîtrise d'ouvrage : LVMH Surface : 11 600 m <sup>2</sup> Livré en 2006	1	119 Champs-Élysées Maîtrise d'ouvrage : Moncler Surface : 1 500 m <sup>2</sup> Livré en 2020	4	30 Montaigne Maîtrise d'ouvrage : Christian Dior Couture Surface : 11 000 m <sup>2</sup> Livré en 2022	7
103 Champs-Élysées Maîtrise d'ouvrage : Christian Dior Couture Surface : 22 000 m <sup>2</sup> Etudes en cours	2	150 Champs-Élysées Maîtrise d'ouvrage : Groupama Immobilier Surface : 5 700 m <sup>2</sup> Faisabilité	5	35 Montaigne Maîtrise d'ouvrage : Confidentiel Surface : 8 000 m <sup>2</sup> Faisabilité	8
118 Champs-Élysées Maîtrise d'ouvrage : DWS Surface : 4 000 m <sup>2</sup> Livré en 2021	3	15 Vernet Maîtrise d'ouvrage : Christian Dior Couture Surface : 14 000 m <sup>2</sup> En construction	6	56 Montaigne Maîtrise d'ouvrage : Confidentiel Surface : 2 000 m <sup>2</sup> Faisabilité	9



## La place Vendôme et le Palais-Royal

12 place Vendôme Maîtrise d'ouvrage : Chaumet Surface : 1 500 m <sup>2</sup> Livré en 2020	1	386 Saint Honoré Maîtrise d'ouvrage : Céline Surface : 200 m <sup>2</sup> Etudes en cours	3	Belle Jardinière Maîtrise d'ouvrage : Louis Vuitton Surface : 30 000 m <sup>2</sup> Etudes en cours	5
2 place Vendôme Maîtrise d'ouvrage : Louis Vuitton Surface : 3 600 m <sup>2</sup> Livré en 2016	2	Westin Paris Vendôme Maîtrise d'ouvrage : Henderson Park Surface : 34 000 m <sup>2</sup> Faisabilité	4	21 Radziwill Maîtrise d'ouvrage : Banque de France Surface : 6 000 m <sup>2</sup> En construction	6



# Un savoir-faire éprouvé en matière de restructuration du patrimoine parisien

Barthélémy Griño

Paris

Intervenant sur des bâtiments parmi les plus distinctifs du centre de Paris depuis la restructuration lourde du 101 Champs-Élysées en 2006, l'agence dispose de l'expérience nécessaire à la valorisation de sites historiques. Sa démarche consiste à tirer parti du patrimoine bâti existant et du contexte urbain pour concevoir et réaliser des projets contemporains, répondant aux plus hautes exigences fonctionnelles, de confort et de performance environnementale. Les éléments patrimoniaux caractéristiques de l'architecture parisienne participent fondamentalement au dispositif de projet.

Il s'agit ainsi tout autant de restituer les façades, les menuiseries, les escaliers et certains décors de l'architecture parisienne des XVIII<sup>e</sup>, XIX<sup>e</sup> et XX<sup>e</sup> siècles, que de créer de nouveaux volumes magnifiés par des verrières contemporaines ou de dessiner des intérieurs sur mesure.

Dès le démarrage de la conception, la direction de projet se saisit des questions réglementaires et des autorisations administratives, notamment liées au patrimoine, afin de sécuriser le calendrier du projet. Elle dispose pour cela d'une grande capacité d'échange avec les Architectes en Chef des Monuments Historiques et les Architectes des Bâtiments de France.



30 Montaigne, jardin d'hiver





101 Champs-Élysées, réhabilitation lourde d'un immeuble de style Art Déco, classé Monument Historique



2 place Vendôme, revalorisation de la réunion de l'Hôtel Heuzé de Vologer et de l'Hôtel Beaudet de Morlet, classé Monument Historique





10 12 place Vendôme, restauration de la façade de Jules Hardouin-Mansart, classée Monument Historique



11 12 place Vendôme, restauration du salon Chopin, classé Monument Historique





30 Montaigne, atelier de haute couture



30 Montaigne, escalier Colorama

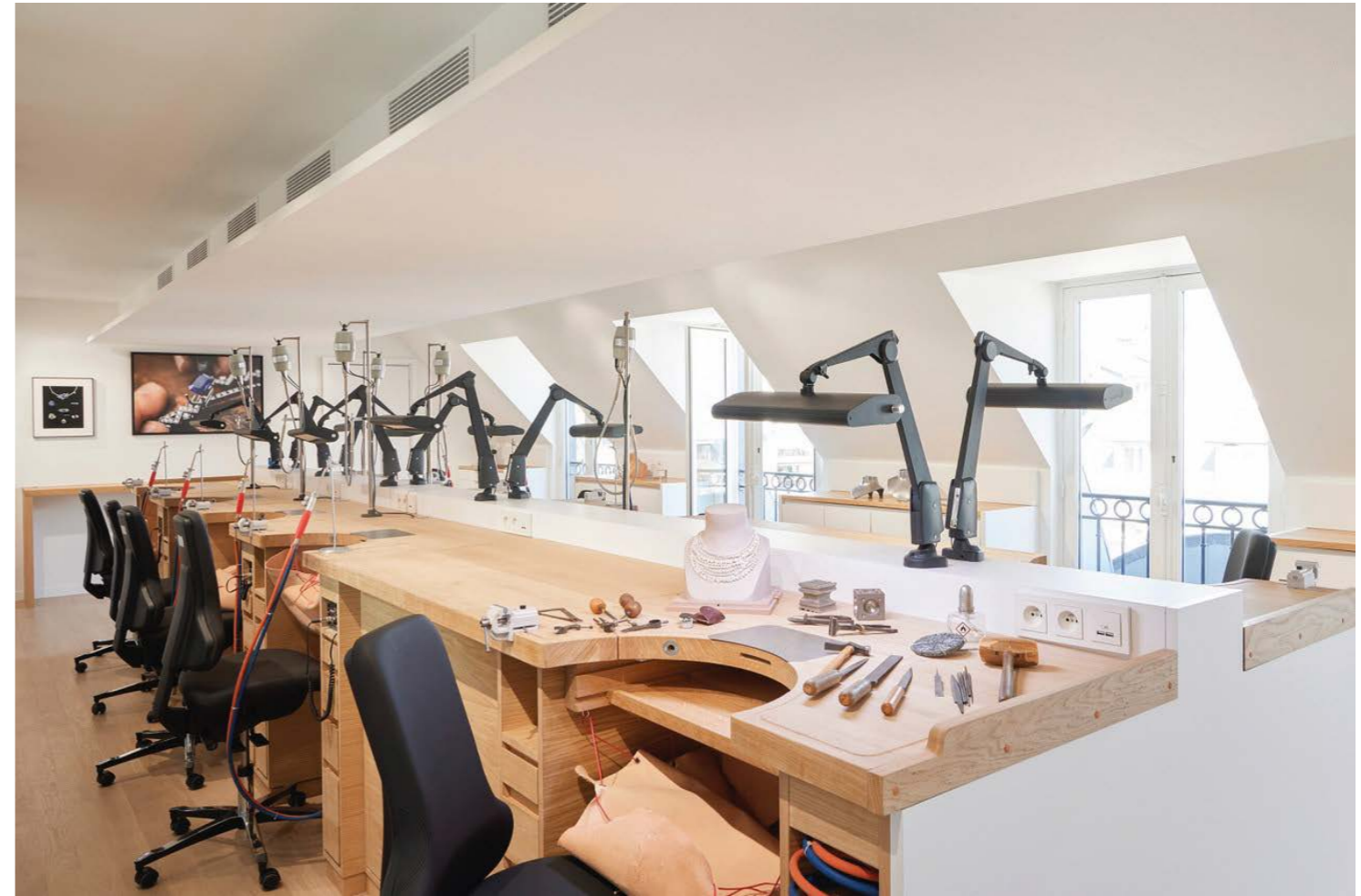


101 Champs-Élysées, cuisine privée





30 Montaigne, escalier historique



30 Montaigne, atelier de haute joaillerie



12 place Vendôme, revalorisation de l'Hôtel Baudard de Saint-James, classé Monument Historique





15 Vernet, réhabilitation lourde d'un ensemble immobilier



150 Champs-Élysées, conception d'une façade contemporaine et d'un espace commercial



30 Montaigne, réhabilitation lourde de l'hôtel particulier historique de Christian Dior



# Une maîtrise de la complexité programmatische



103 Champs-Élysées, bureaux, commerces, auditorium, showrooms, restaurant, rooftop

Ces projets parisiens répondent à des programmes complexes afin de prolonger de manière pérenne l'histoire de bâtiments qui abritent depuis parfois plus d'un siècle de grandes institutions financières, différents services publics ou encore les premières Maisons de haute couture et de joaillerie.

L'agence travaille ainsi à redonner une cohérence au bâti existant et à concevoir de nouvelles façons d'investir l'espace afin d'accueillir de nouveaux programmes, tout en assurant la lisibilité et la souplesse d'utilisation de l'ensemble. L'optimisation de l'apport de lumière naturelle, l'accessibilité, les connexions entre les niveaux, la valorisation des toitures sont autant d'enjeux qu'elle maîtrise pour permettre aux bâtiments rénovés de multiplier les aménités.

Une lecture intelligente de ces logiques programmatiques mais aussi techniques et réglementaires, permet finalement de gérer les flux induits par l'imbrication de nouveaux usages au sein de chaque projet et in fine de stimuler un renouveau d'activité.



7 rue de Madrid, bureaux, auditorium, cafeteria, jardin intérieur, parking













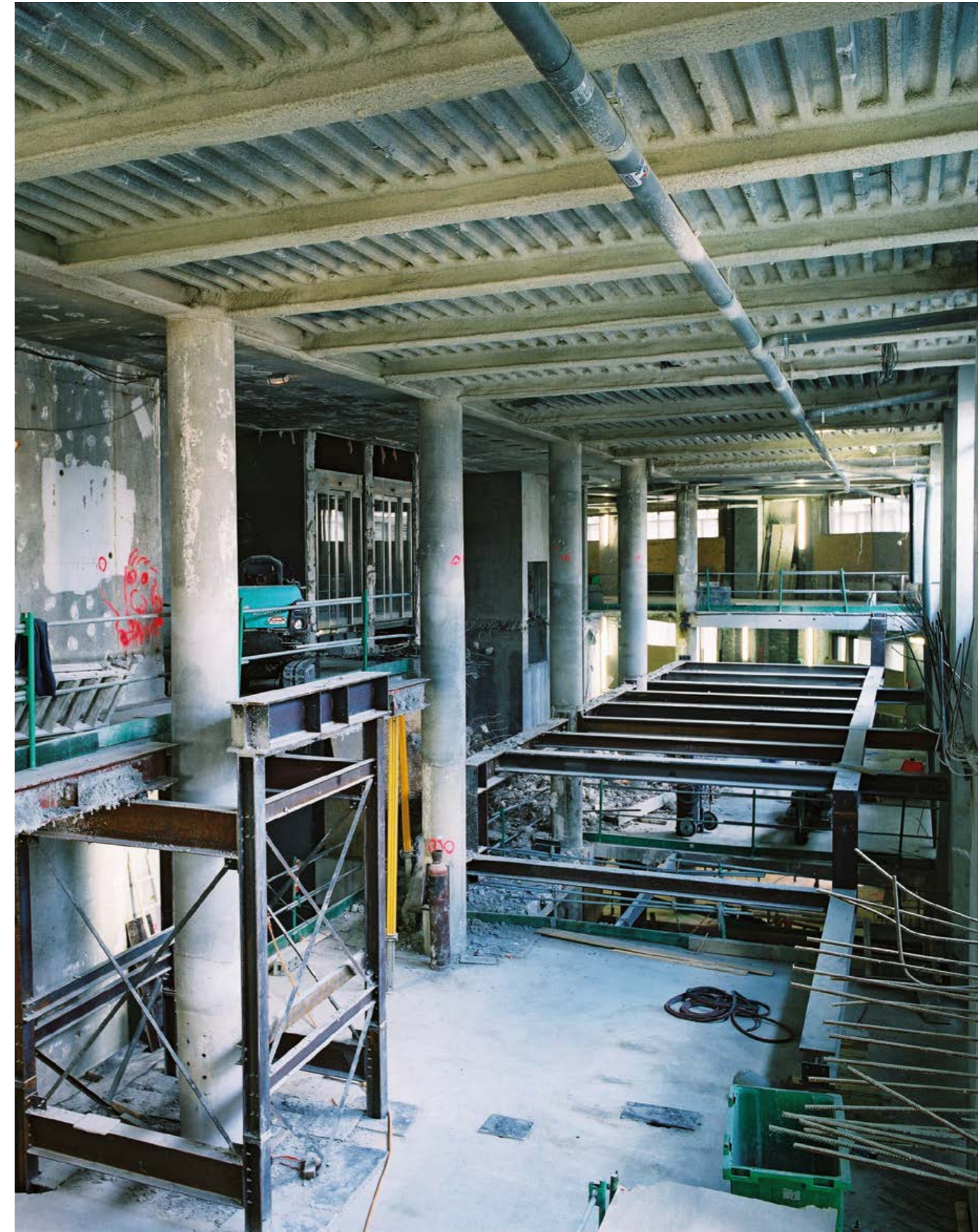


# Une expertise des constructions en site contraint ou occupé

La question constructive est au centre de ces projets et de notre savoir-faire. En garder la maîtrise reste la condition première de leur réalisation dans des contextes urbains sensibles et la condition pour en contrôler la cohérence, l'usage et l'expression en sachant mobiliser le patrimoine architectural existant.

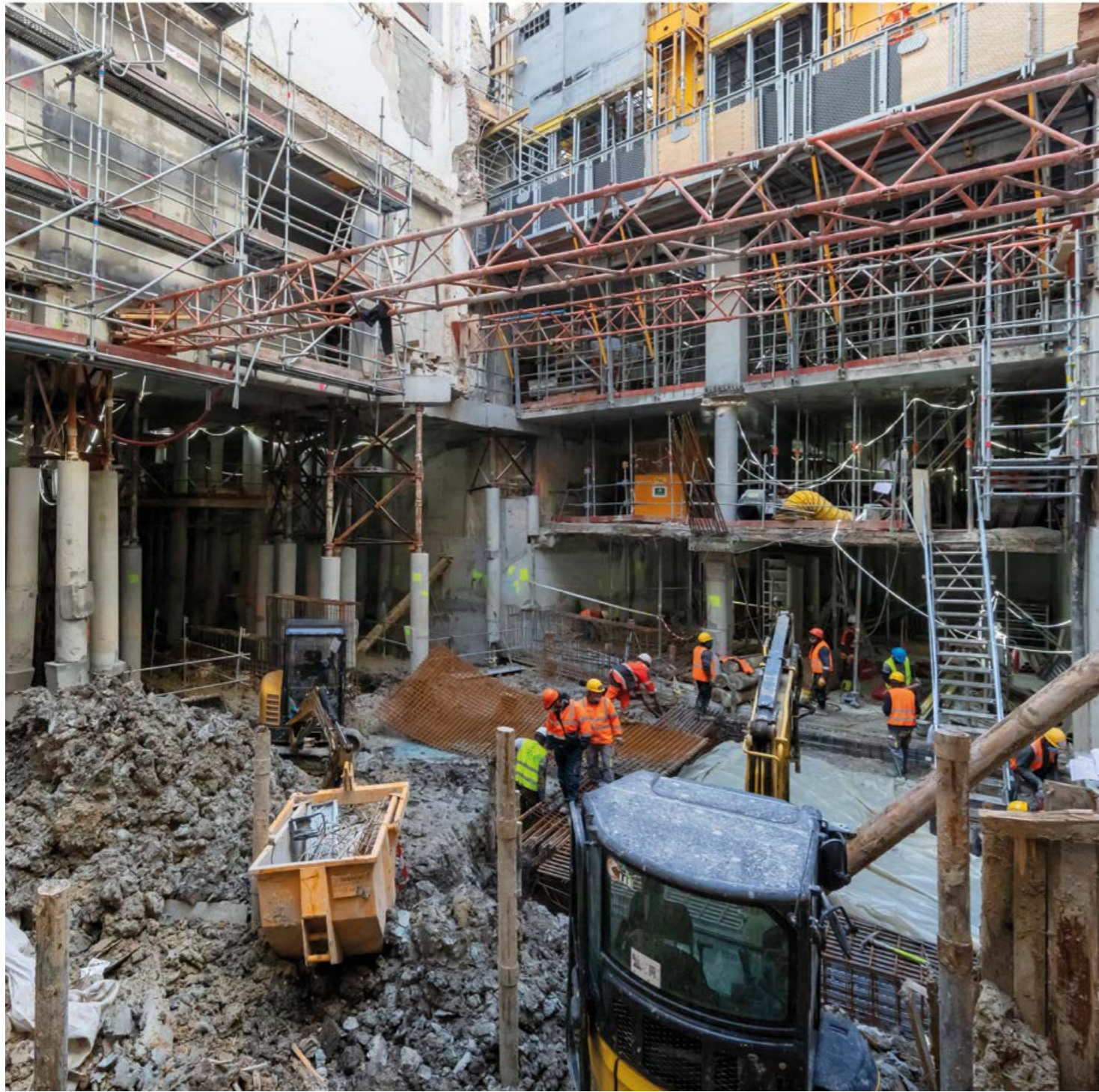
La réécriture volumétrique des bâtiments par l'ajout de niveaux de sous-sol, l'investissement des toitures ou encore la création de verrières impose une grande expertise technique. L'agence a souvent entrepris des reprises en sous-œuvre de grande ampleur et des reconstitutions complètes de planchers à partir d'éléments de structure hétérogènes. Il s'agit également de réparer les malformations dues à des interventions passées inappropriées et de redonner une cohérence entre les architectures d'époques différentes.

Barthélémy Griño dirige des équipes complètes de maîtrise d'œuvre en tant que mandataire du début des études à la fin de travaux. S'installant sur site dès le démarrage du chantier et jusqu'à la réception, ses collaborateurs disposent ainsi d'une grande réactivité.



101 Champs-Élysées, reprise en sous-œuvre



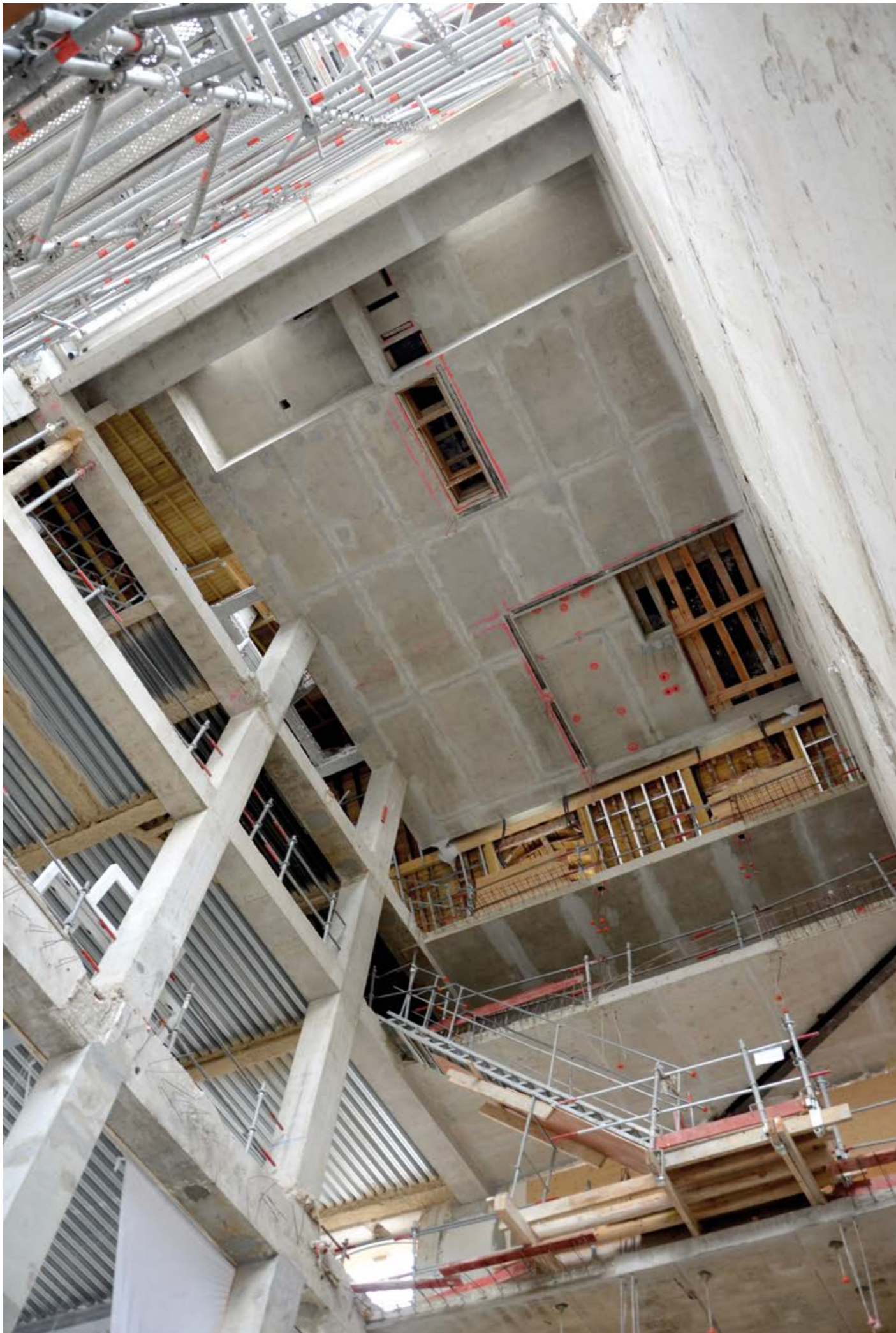


30 Montaigne, création d'un deuxième sous-sol



101 Champs-Élysées, retournement d'entrée rue de Bassano





2 place Vendôme, renforcement structurel

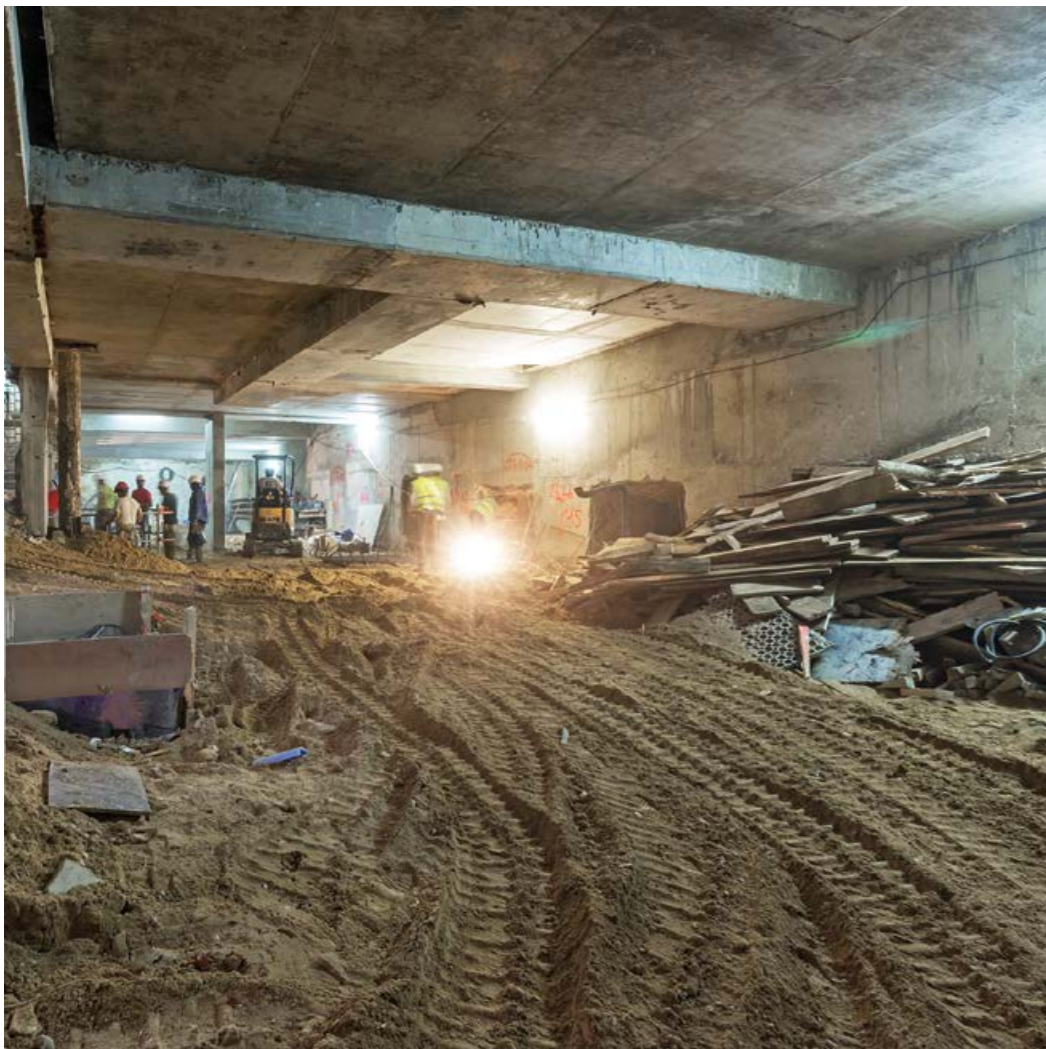


2 place Vendôme, création de plancher

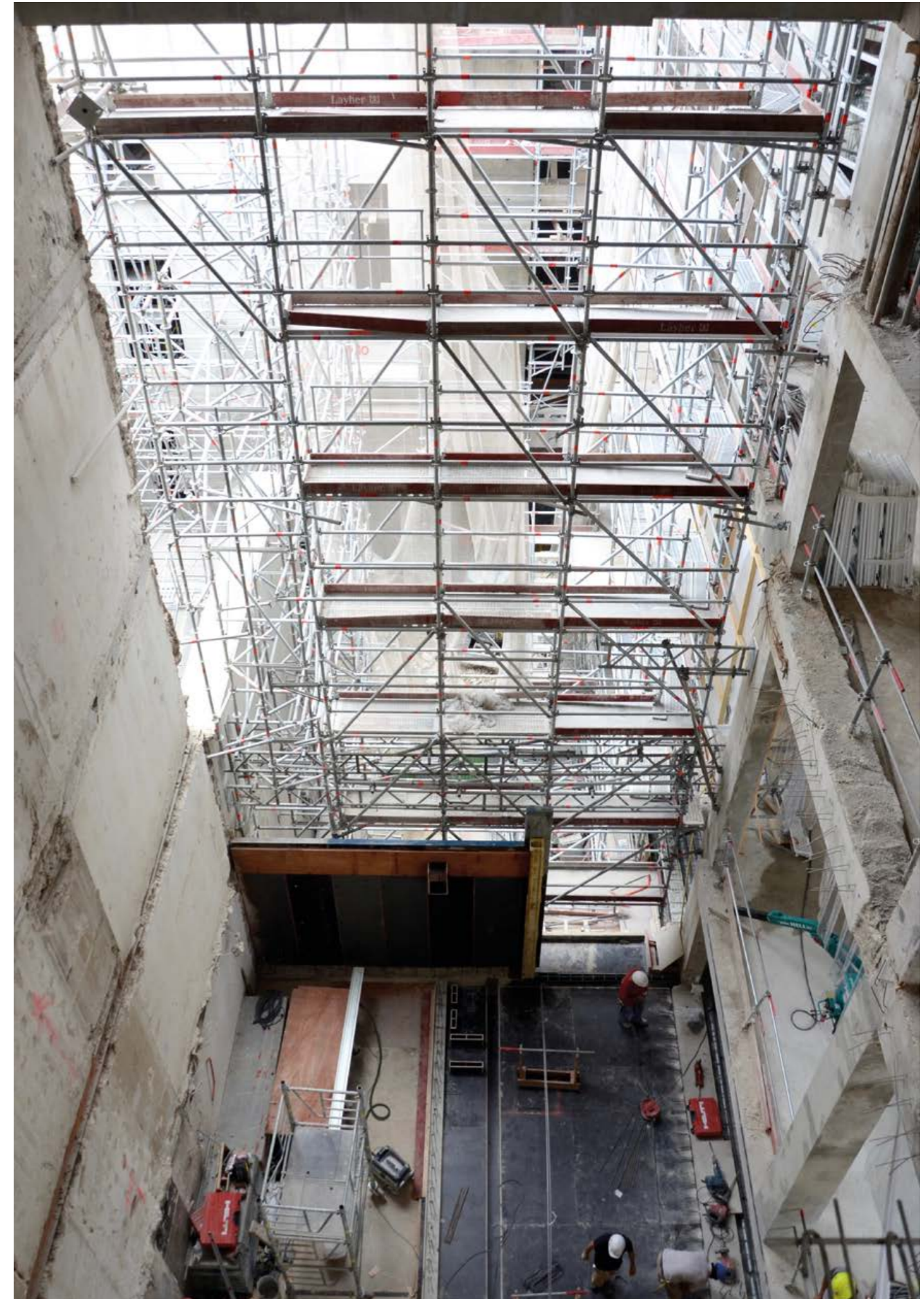




2 place Vendôme, renforcement de plancher



2 place Vendôme, création d'un deuxième sous-sol



2 place Vendôme, création d'une cage d'escalier







# Une collaboration étroite avec des designers de renom

Barthélémy Griño

Paris

Son savoir-faire dans l'univers du luxe et du raffinement a amené l'agence à collaborer avec de nombreux designers. En effet, au-delà de la conception des volumes et des principaux éléments d'architecture, Barthélémy Griño accompagne ces derniers dans la réalisation de leurs concepts originaux. Cette mission spécifique s'étend du contrôle de la viabilité des propositions au regard des contraintes techniques et du contexte parisien, à la réalisation de détails d'exécution.

L'agence a notamment été associée à de nombreuses reprises à Peter Marino, avec lequel elle a récemment réalisé la rénovation du 30 Montaigne, site historique de la Maison Dior, ou encore la Maison Louis Vuitton Vendôme. Elle a également collaboré avec Marco Costanzi, Nathalie Crinière, Gilles&Boissier et les directions artistiques de nombreuses marques du groupe LVMH.



30 Montaigne, Peter Marino





30 Montaigne, Peter Marino



30 Montaigne, Peter Marino



Barthélémy Griño



2 place Vendôme, Peter Marino



2 place Vendôme, Peter Marino



12 place Vendôme, Direction Artistique LVMH





30 Montaigne, Peter Marino



30 Montaigne, Peter Marino



2 place Vendôme, Peter Marino



# De Paris à l'international



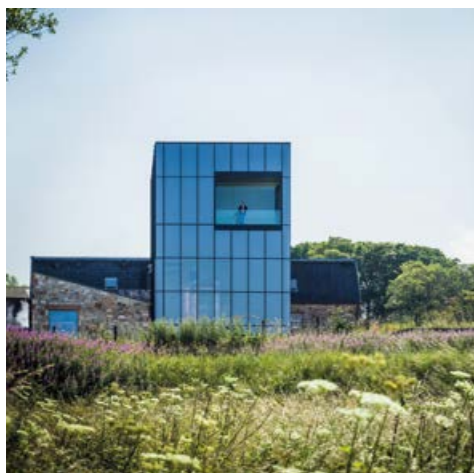
**Global Store Louis Vuitton**  
Kobe, Japon  
Surface : 11 000 m<sup>2</sup>  
Livré en 2002



**Global Store Louis Vuitton**  
Guam, Etats-Unis  
Surface : 1 200 m<sup>2</sup>  
Livré en 2002



**Dior Façade Concept**  
Dubai, Émirats arabes unis  
Surface : NC  
Livré en 2017



**Distillerie Glenmorangie**  
Tain, Ecosse  
Surface : 1 000 m<sup>2</sup>  
Livré en 2017



**Manufacture Berluti**  
Ferrare, Italie  
Surface : 7 890 m<sup>2</sup>  
Livré en 2016

**Dior Façade Concept**  
Bangkok, Thaïlande  
Surface : NC  
Livré en 2019

**Dior Façade Concept**  
Macao, Chine  
Surface : NC  
Livré en 2020

**Dior Façade Concept**  
Shanghai, Chine  
Surface : NC  
Livré en 2020

**Dior Façade Concept**  
Hong Kong  
Surface : NC  
Livré en 2021

**Dior Façade Concept**  
Singapour  
Surface : NC  
Livré en 2022



**Barthélémy Grïno**

68 rue de la Folie Méricourt  
75011 Paris – France  
+ 33 (0)1 43 38 35 92  
[communication@barthelemygrino.com](mailto:communication@barthelemygrino.com)