

Projet

Distillerie Glenmorangie

Localisation

Tain, Royaume-Uni

Barthélémy Griño

Distillerie Glenmorangie

Distillerie Glenmorangie Tain, Royaume-Uni



Nichée au cœur des Highlands écossais, la distillerie Glenmorangie, fondée en 1843, bénéficie d'une situation exceptionnelle entre terre et mer. En 2016, The Glenmorangie Company a lancé un concours en vue de la création d'une extension sur son site historique de Tain et a confié ce projet à Barthélémy Griño.

L'agence a livré en 2024 les deux bâtiments industriels, symboles du renouveau de la marque, engagée dans une stratégie de développement ambitieuse. Les enjeux du projet sont multiples: Redynamiser l'image du site abritant un savoir-faire artisanal unique, exprimer la quête de perfection de cette maison renommée et offrir à la distillerie un bâtiment actuel très performant.

À mi-chemin entre tradition et modernité, les deux volumes créés prennent place dans l'enceinte de la distillerie presque bicentenaire. Le premier, épuré, cubique, entièrement vitré, dit « Lighthouse » en référence aux phares guidant les navires dans les eaux du Dornoch Firth, surplombe le site de ses 20 mètres de hauteur. Ecrin iconique de deux alambics monumentaux, la Lighthouse abrite également, au dernier étage, un laboratoire de création et de dégustation, offrant une vue synoptique sur les paysages grandioses des rives de la mer du Nord. Sa façade cristalline laisse entrevoir et met en scène les deux alambics à travers des ouvertures cadrées et

ménagées derrière le vitrage. En second plan, l'enveloppe vitrée abrite un parement en bois issu des fûts en chêne dans lesquels s'affinent les whiskys hors d'âge. La nouvelle façade s'inscrit dans l'histoire du lieu, tout en incarnant le caractère résolument contemporain de la distillation. Le choix de la transparence est apparu comme une évidence. La Lighthouse reflète les ciels changeants de la baie et s'intègre avec justesse dans le paysage qui l'entourne.

L'édifice, complété d'une annexe parée de pierre massive et d'ardoises locales à l'instar des entrepôts existants, parachève un équipement à la pointe de l'innovation, ne laissant apparaître aucune prééminence technique ni machinerie depuis l'extérieur. L'extension est alimentée en biogaz, provenant directement du processus de distillation. Ici, les secrets ancestraux de distillation ont tout le loisir de laisser libre cours à une créativité inégalée, de donner lieu à des expérimentations audacieuses.

Le soin particulier apporté aux détails de construction de la Lighthouse, conçue comme un laboratoire inspirant de haute-technologie, fait écho et honneur au savoir-faire exceptionnel de ces contrées, devenant le symbole iconique d'une maison de whisky écossaise tournée vers l'avenir.

Maîtrise d'ouvrage The Glenmorangie Company

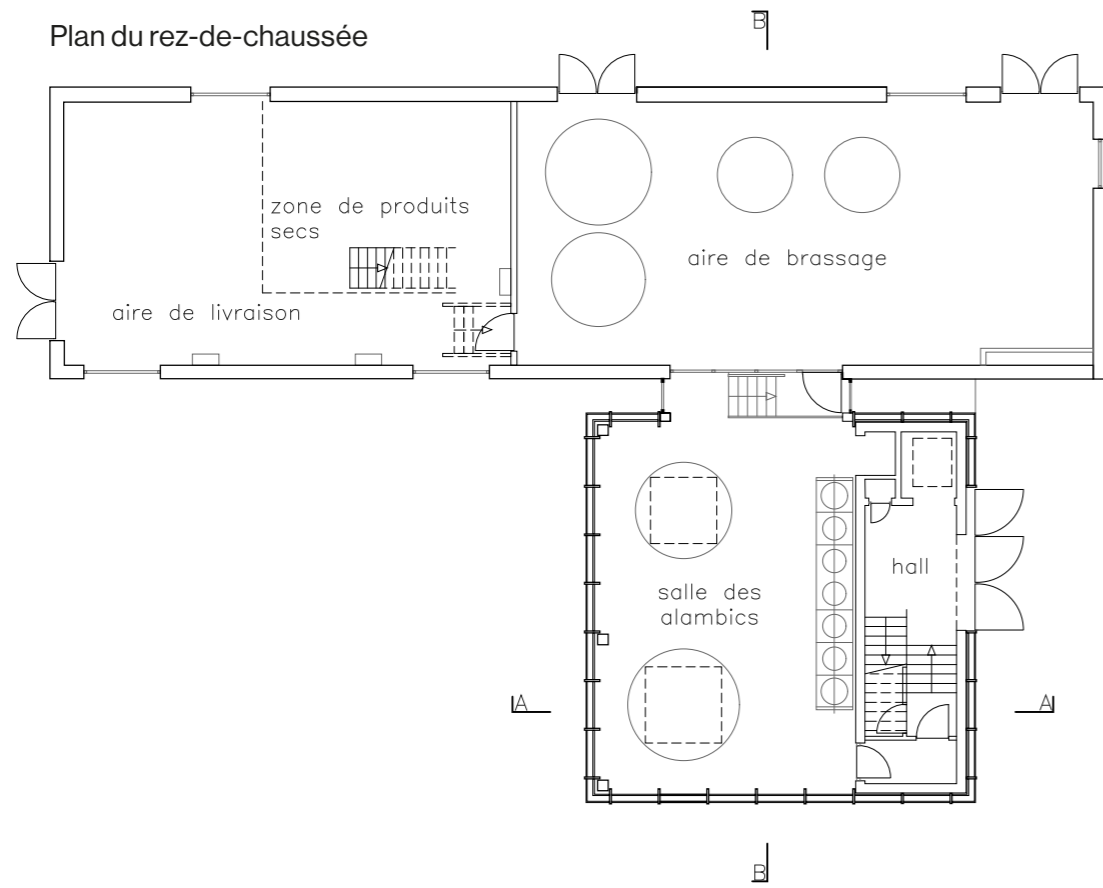
Statut Réalisé
Année 2024
Surface 610 m²

Maîtrise d'œuvre Barthélémy Griño : Architecte mandataire
Blyth & Blyth : Bureau d'études Fluides et Structure
Briggs of Burton : Bureau d'études Process industriel
Thomson Bethune : Economiste de la construction

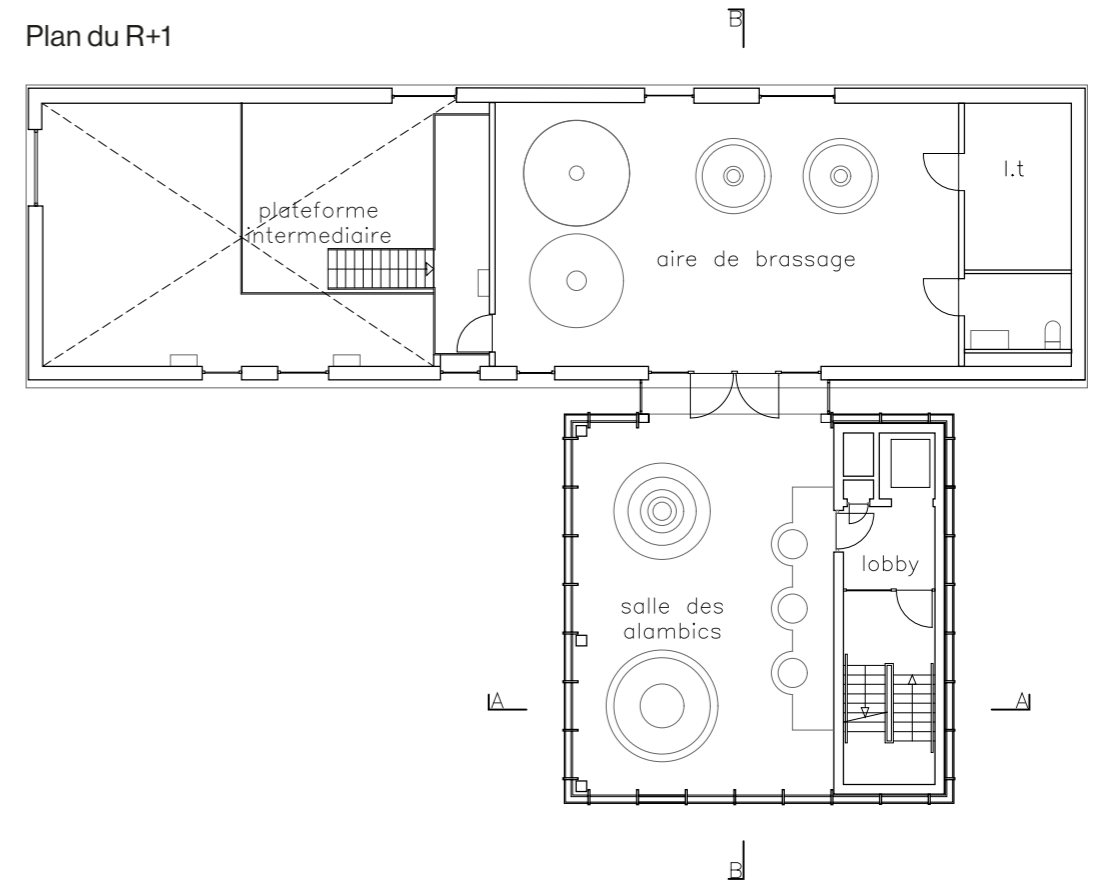
Mission Mission complète
Programme Bâtiment industriel (distillerie et laboratoire de recherches)
Nature Extension



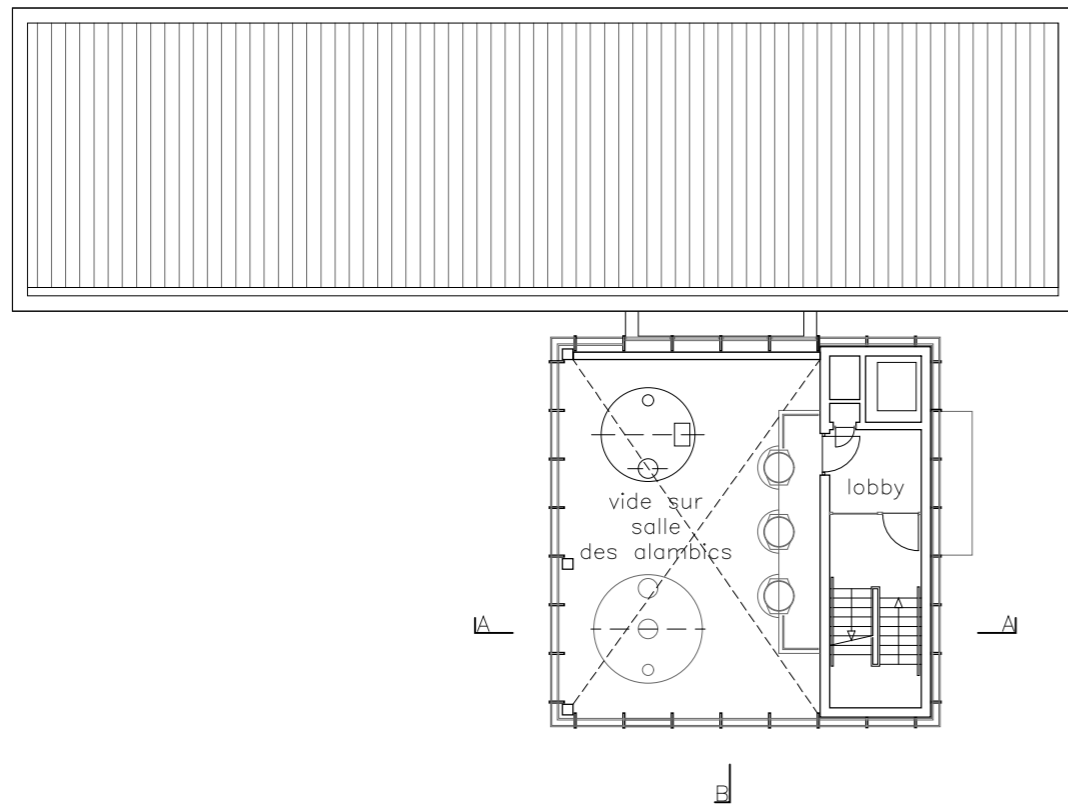
Plan du rez-de-chaussée



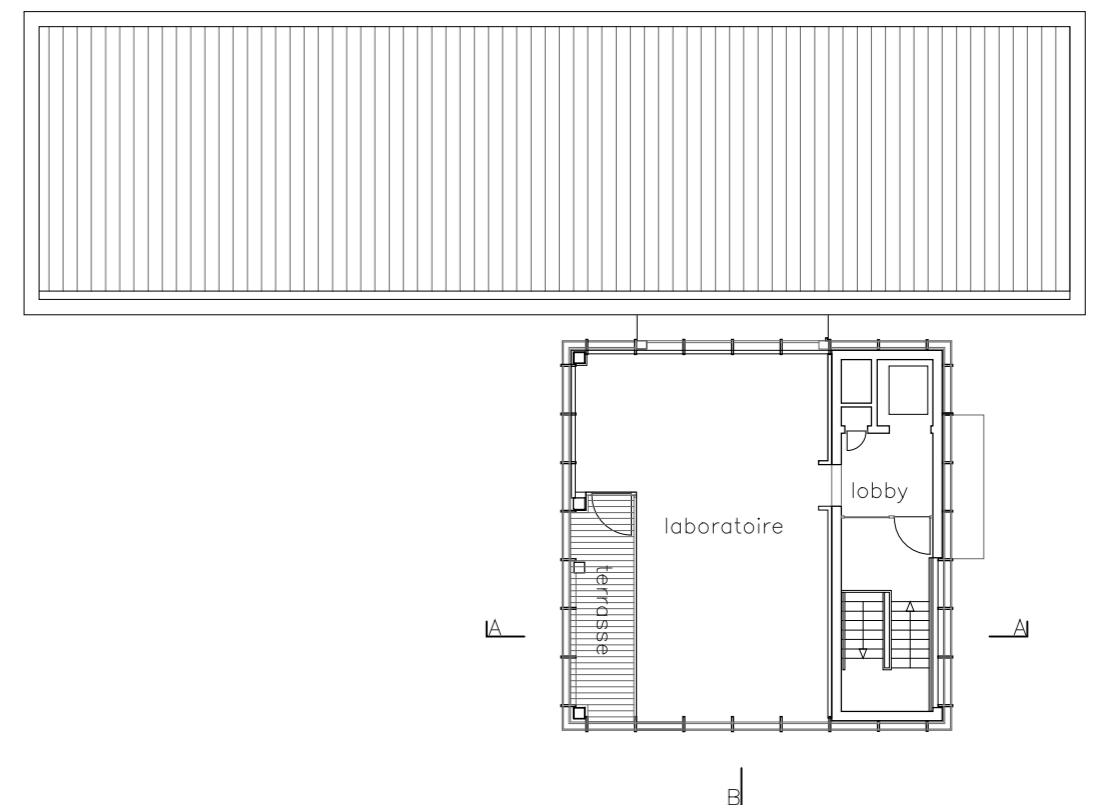
Plan du R+1



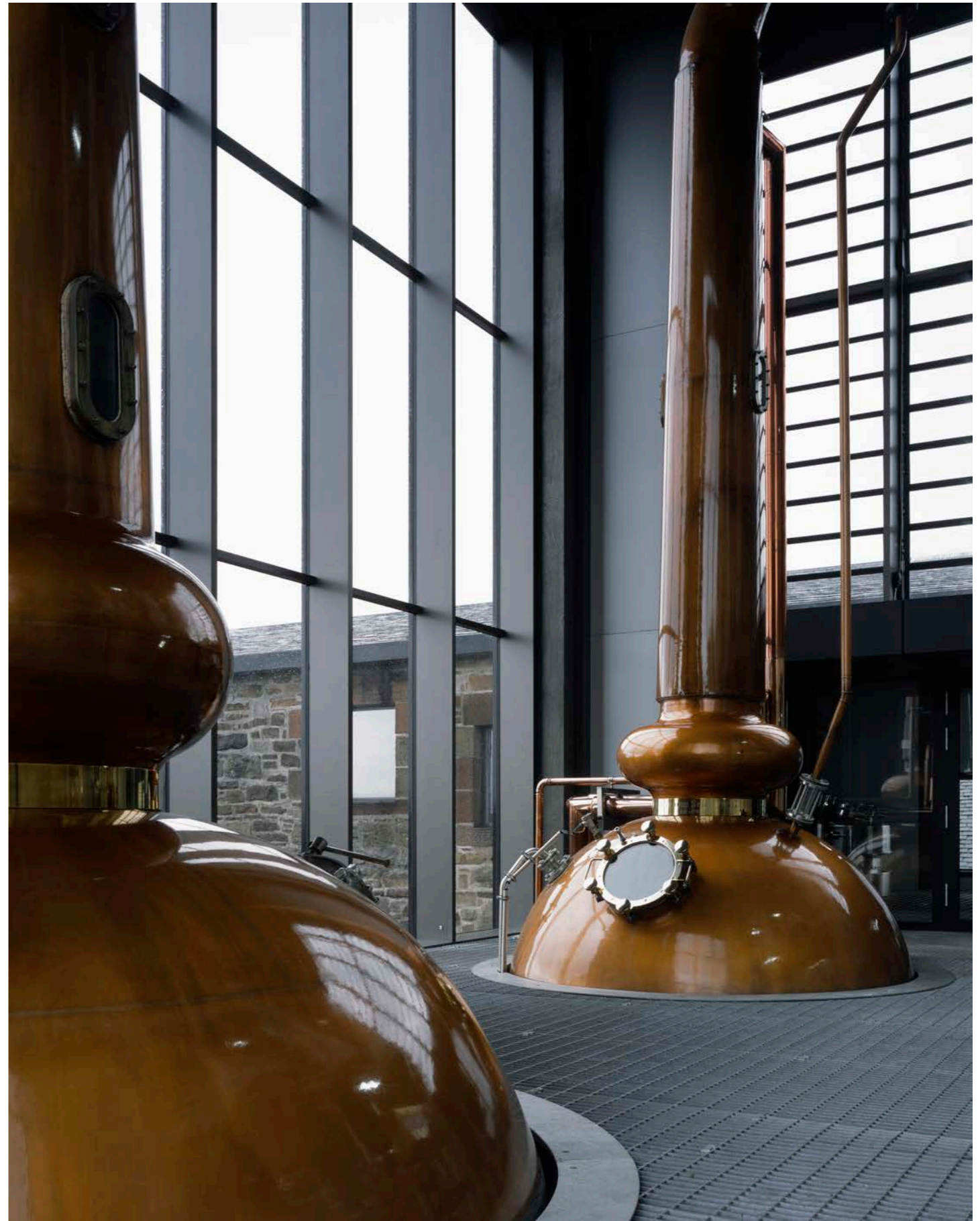
Plan du R+1 intermédiaire



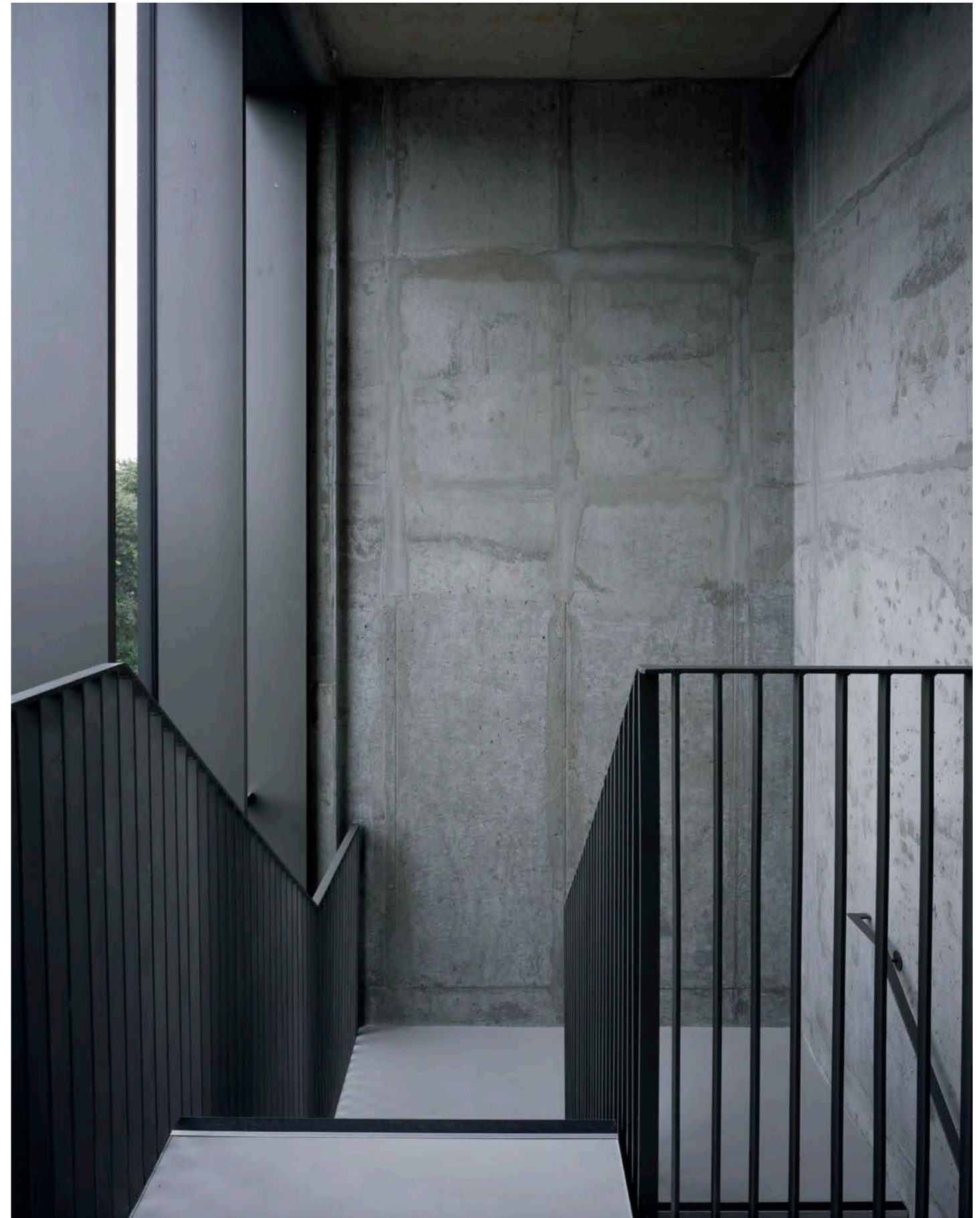
Plan du R+2









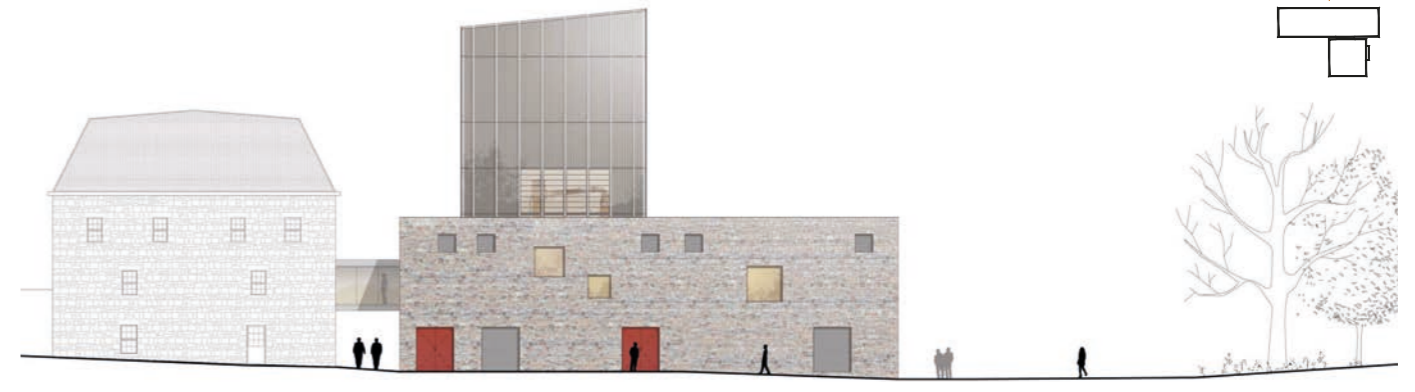








Façade Nord-Est



Façade Sud-Est



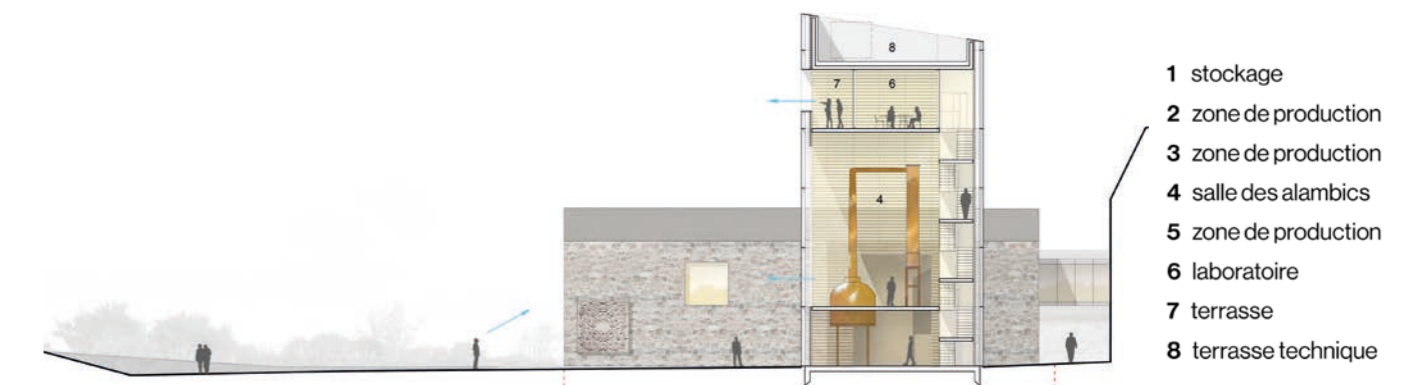
Façade Sud-Ouest



Façade Nord-Ouest



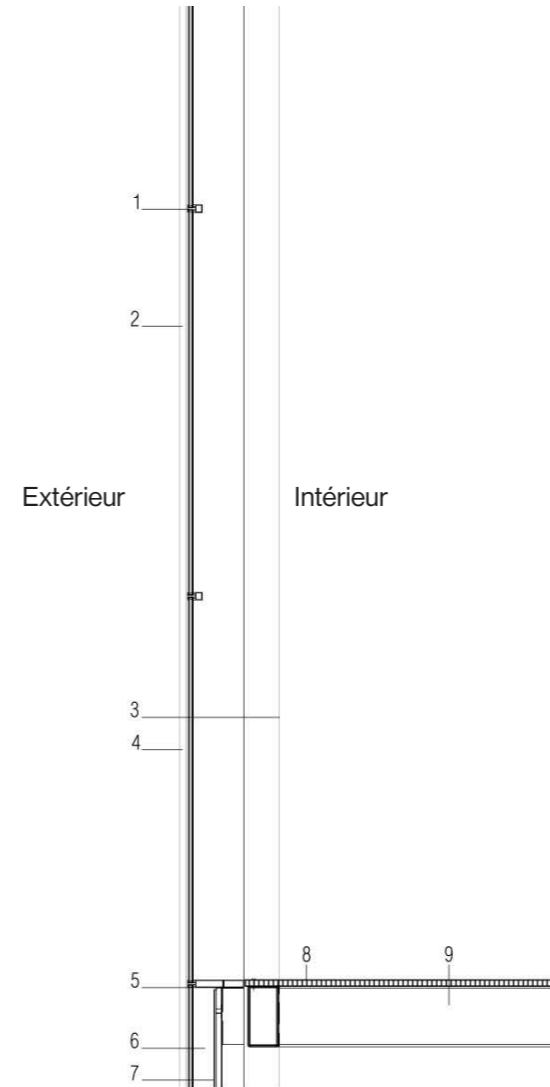
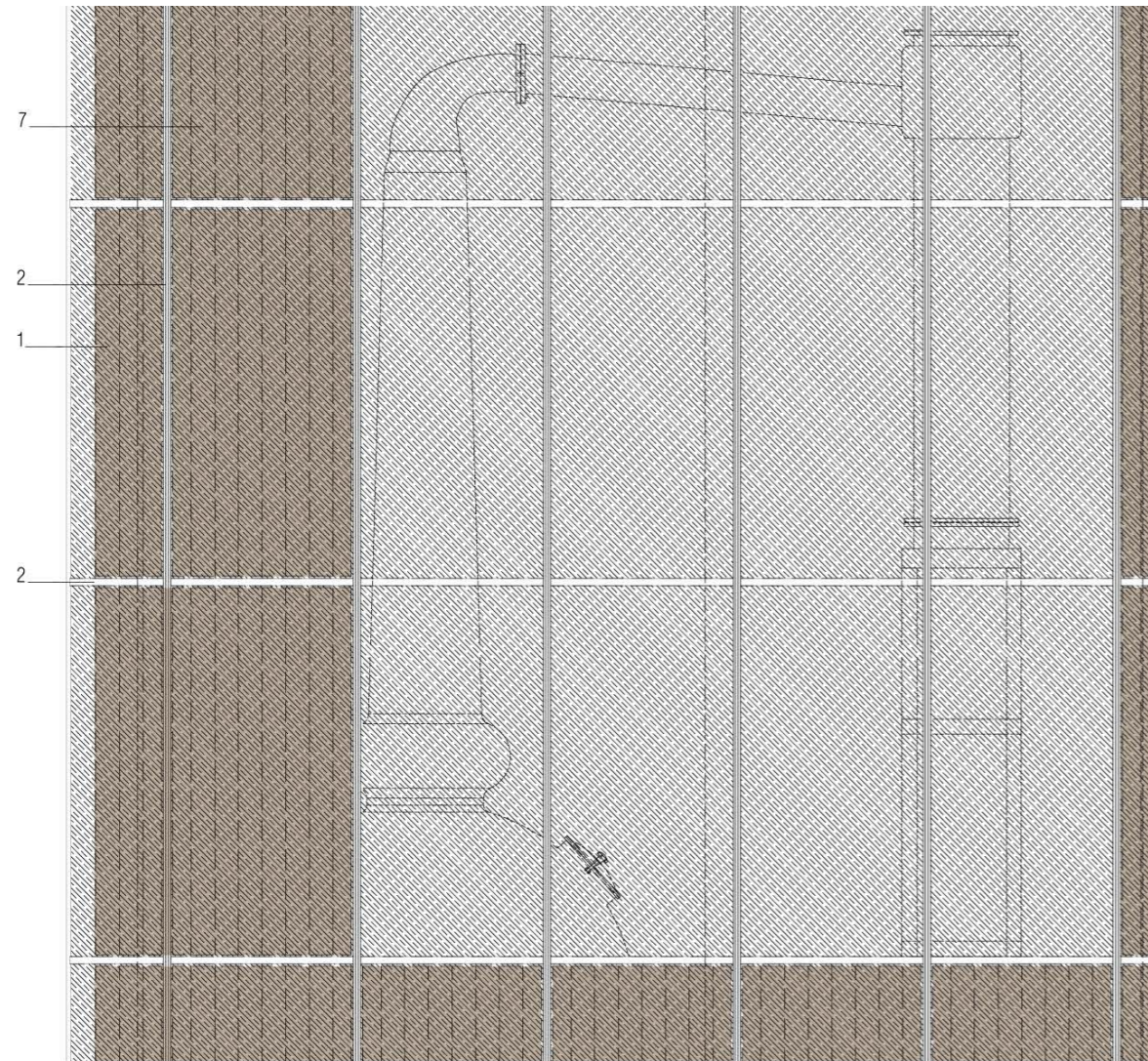
Coupe A



Coupe B

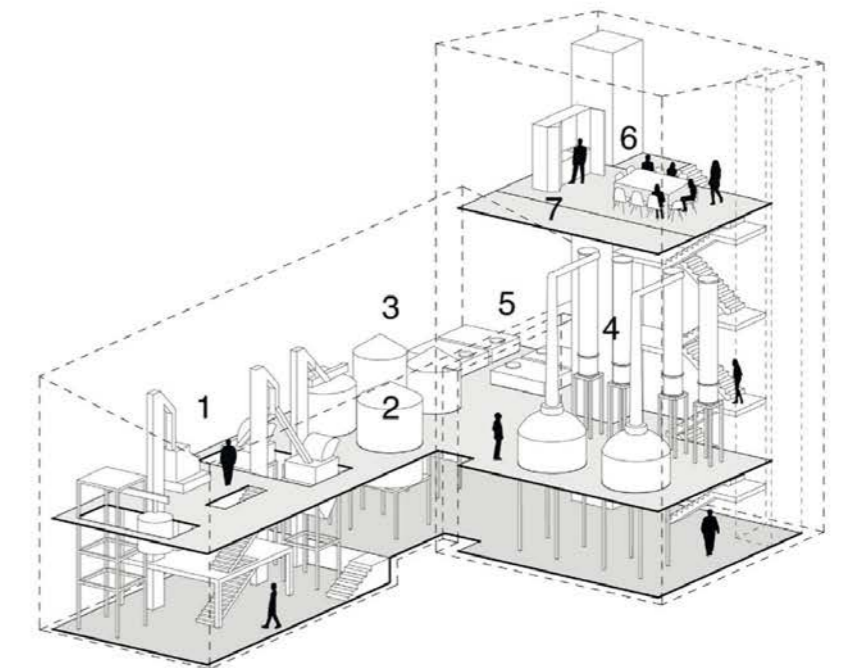
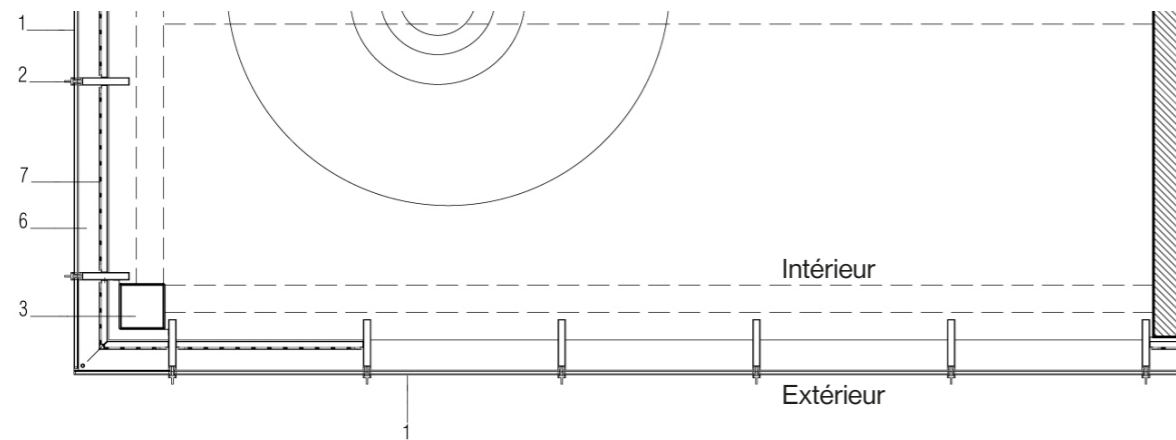
- 1 stockage
- 2 zone de production
- 3 zone de production
- 4 salle des alambics
- 5 zone de production
- 6 laboratoire
- 7 terrasse
- 8 terrasse technique

Élévation



- 1 façade rideau en aluminium double vitrage
- 2 capot de finition en aluminium extrudé
- 3 structure en acier - finition peinture intumescente
- 4 capot de finition en aluminium extrudé
- 5 façade rideau en aluminium double vitrage
- 6 lame d'air ventilée
- 7 parement bois issu des fûts en chêne de whisky fixé sur une structure horizontale
- 8 plancher en caillebotis
- 9 structure en acier - finition peinture intumescente

Plan



- 1 stockage
- 2 zone de production
- 3 zone de production
- 4 salle des alambics
- 5 zone de production
- 6 laboratoire
- 7 terrasse



Photographe : H  l  ne Binet

