

Projet

# Résidence universitaire Nicole-Reine Lepaute

Localisation

**Paris, France**

**Barthélémy Griño**



Barthélémy Griño

# Résidence universitaire Nicole-Reine Lepaute

# Résidence universitaire Nicole-Reine Lepaute

Zac Seine Rive Gauche, Paris, France

Année	2012
Maîtrise d'ouvrage	RIVP
Maîtrise d'œuvre	Architecte : BARTHÉLÉMY GRIÑO BET structure: INTÉGRALE 4 BET fluides: ICOFLUIDES BET façade: RFR ÉLÉMENTS Ergonome: COGITO ERGO SUM
Mission	Mission complète
Programme	207 logements étudiants (dont 23 PMR), 8 salons d'étage, 1 terrasse plantée accessible, 1 foyer, 2 salles polyvalentes, 1 logement gardien, 1 laverie, bureaux administratifs
Nature	Construction neuve
Coût	14 M€ HT
Surface	6 000 m <sup>2</sup>
Caractéristiques	Certification Habitat et Environnement® THPE 2005 (profil A) CEP réf. -20% Panneaux solaires (ECS) Surisolation extérieure
Crédits	Arnaud Schelstraete et Nicolas Borel



Situé à l'extrémité Sud du Nouveau quartier Masséna, l'îlot M6B est aux avant-postes des transformations de l'Est parisien. La géométrie trapézoïdale de l'îlot s'infléchit au Sud pour créer un dialogue entre la rue Bruneseau et l'Avenue de France, prolongeant Paris au-delà de ses boulevards Maréchaux et de sa ceinture périphérique.

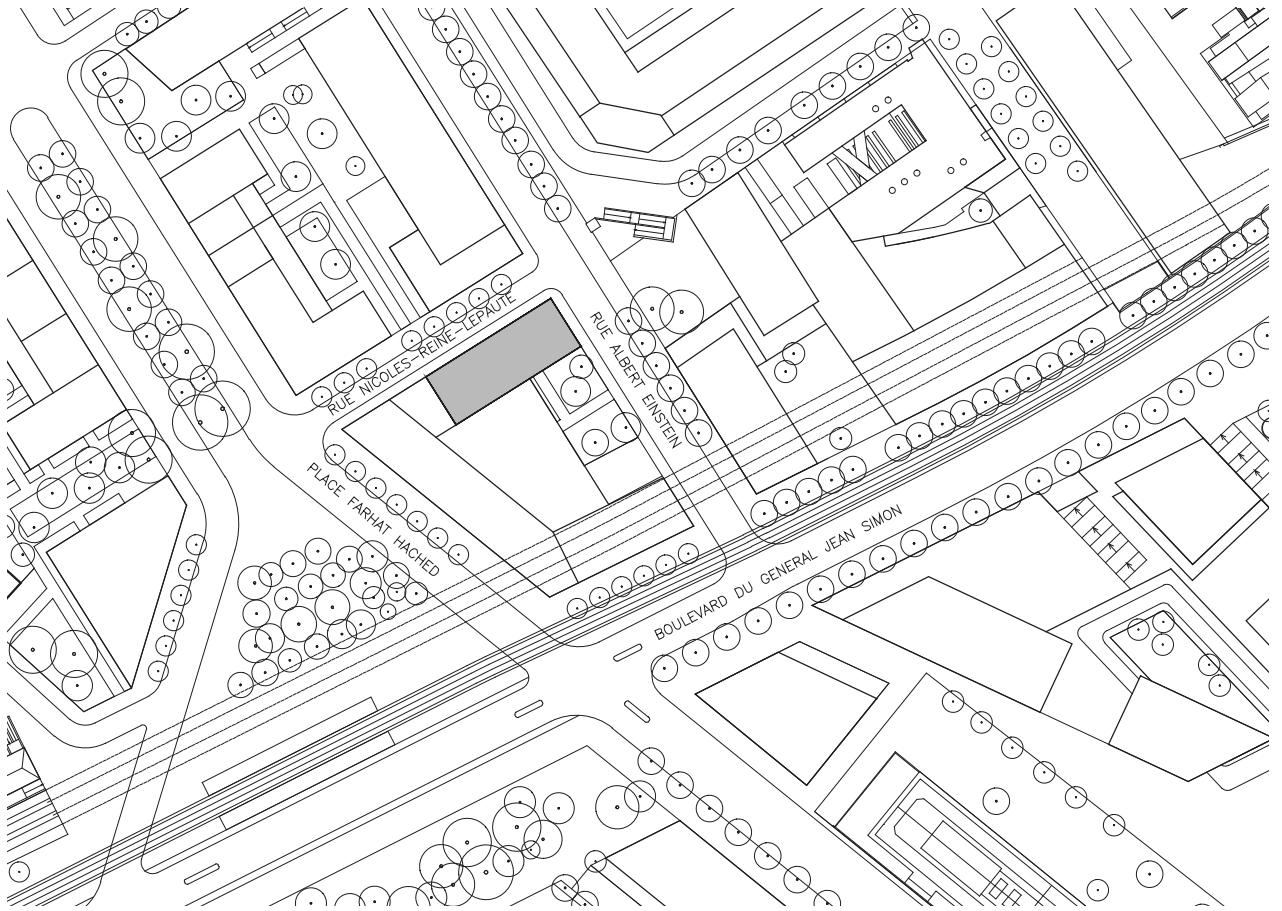
Le projet a consisté en l'implantation d'un immeuble de 207 logements étudiants et de services associés sur le lot M6B1. L'angle Nord-Est du volume de 12 étages ainsi extrudé se distingue par un retrait au R+10 limitant l'effet de surplomb, et repérant le bâtiment par un jardin aérien, véritable belvédère arboré accessible aux résidents.

La volumétrie pure confère à l'édifice une figure remarquable, signalant l'angle tout en tenant l'alignement des rues. Le traitement des façades dévoile l'organisation du bâtiment. Le double registre de baies repère d'une part les logements étudiants avec des ouvertures toute hauteur, et d'autre part des espaces de convivialité, qui s'ouvrent largement selon plusieurs configurations créées à partir de la trame du bâtiment. Des panneaux de bardage en aluminium

extrudé habillent la façade isolée par l'extérieur. Le traitement micro-nervuré du bardage et le laquage aux teintes métalliques participent à l'animation toujours changeante des façades, multiplient les lumières selon les orientations, et confèrent à l'édifice une certaine immatérialité.

En rez-de-chaussée, les espaces communs se développent de plain-pied, créant une continuité et des transparences, aussi bien visuelles que d'usages, entre la ville, l'îlot et l'immeuble. La résidence étudiante s'ouvre à la vie du quartier en connectant les deux façades par le foyer, le hall et le parc à bicyclettes. Disséminés dans les étages, les espaces de convivialité offrent aux étudiants des lieux d'intimité intermédiaires entre la sphère de la chambre et celle du foyer. Les salons d'angle, véritables panoramas sur le quartier, constituent des parcours alternatifs aux circulations desservant les logements.





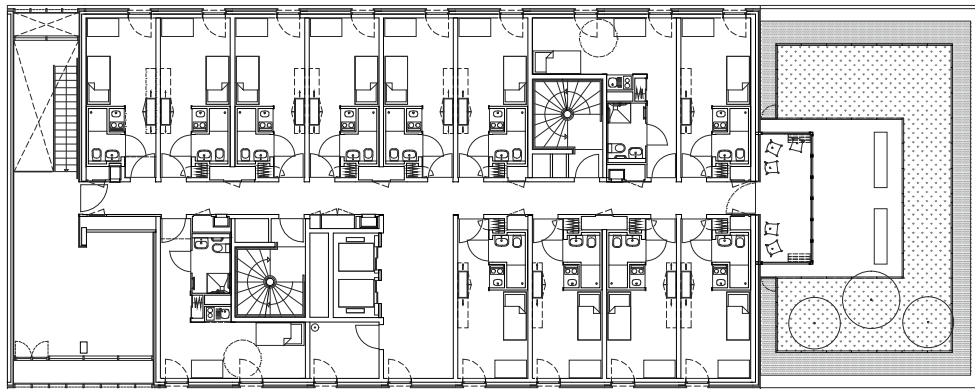
Plan masse, échelle 1:2000



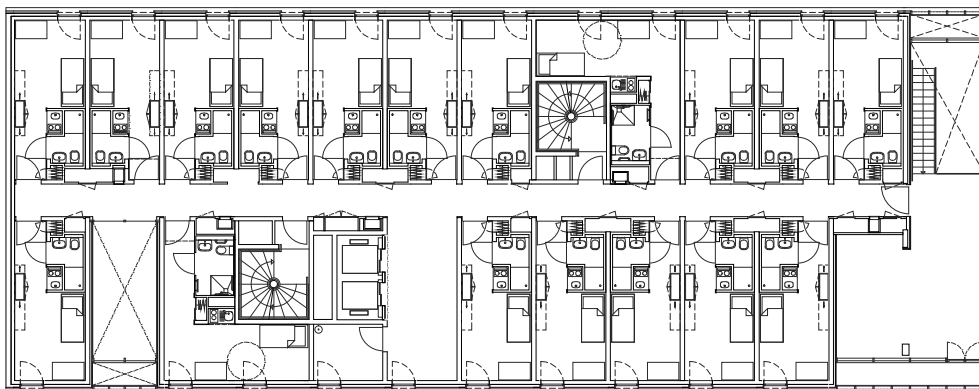




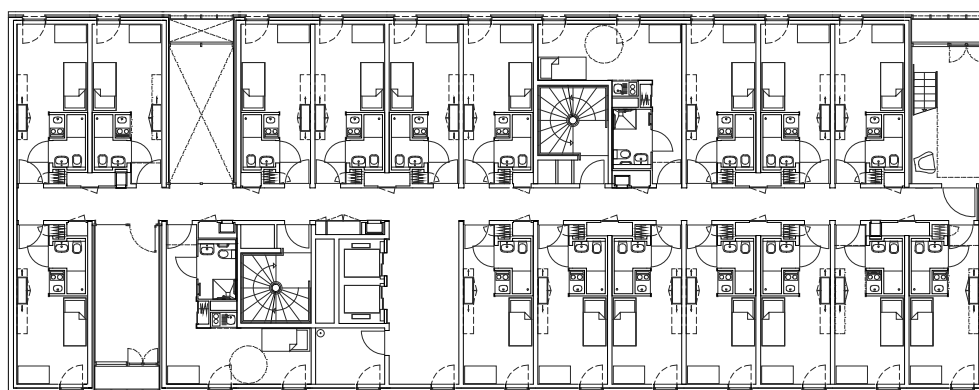




Plan R+10, échelle 1:300

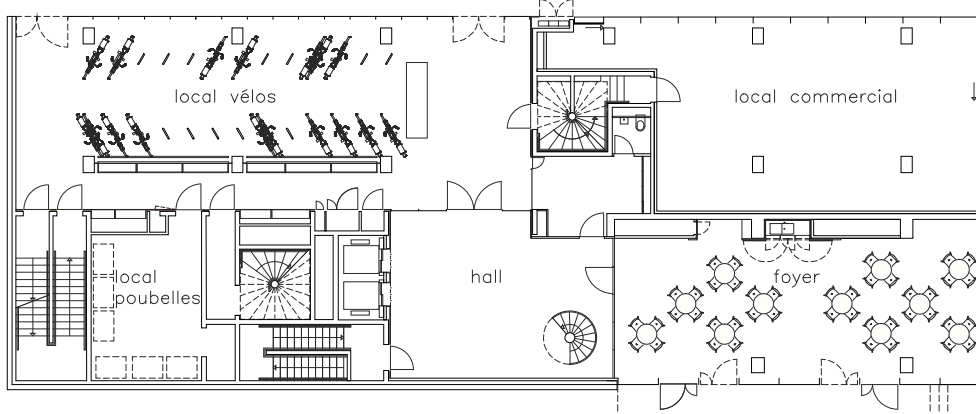


Plan R+4, échelle 1:300



Plan R+3, échelle 1:300

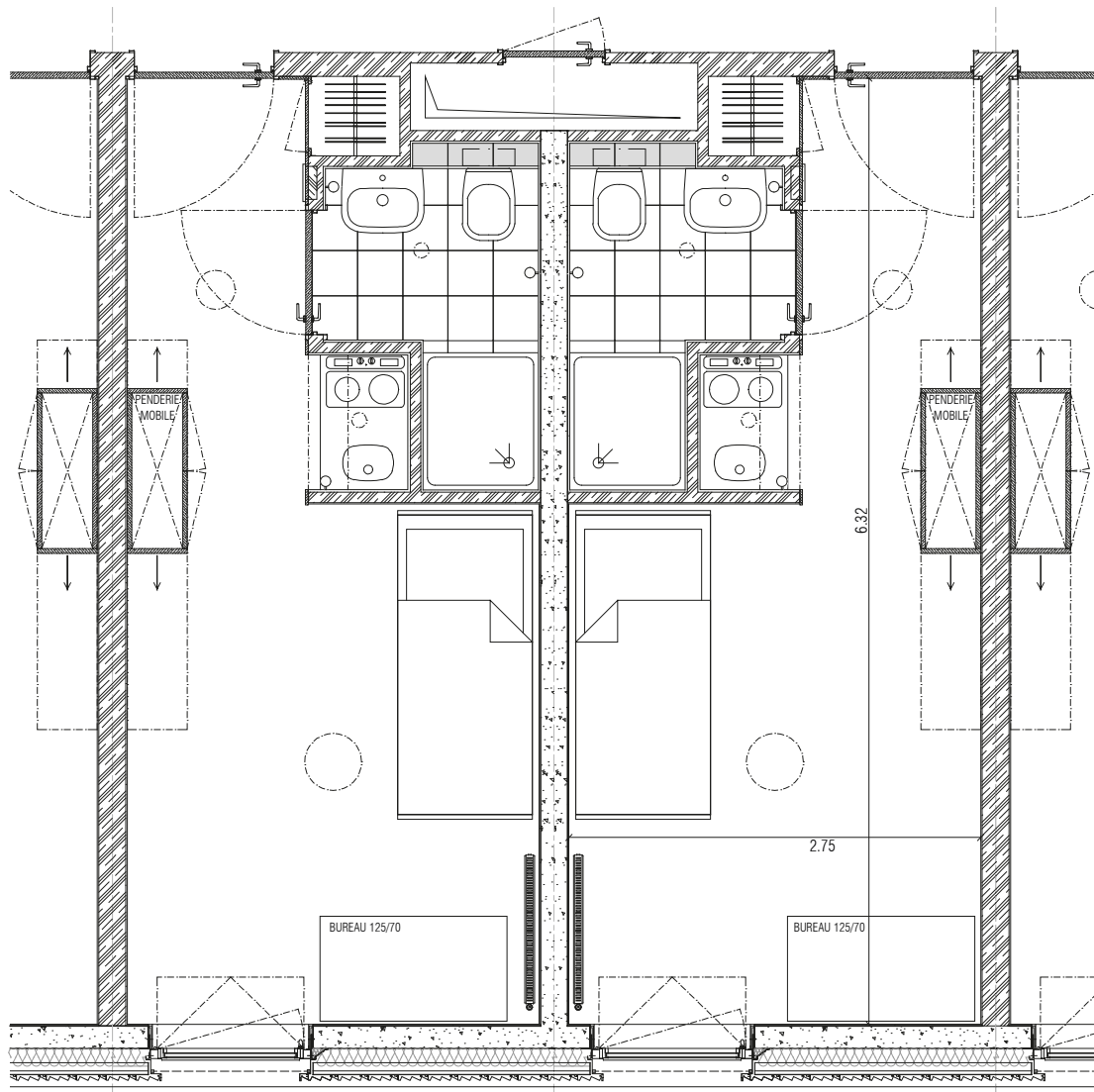
rue lepaute



Plan RDC, échelle 1:300

rue albert einstein





Plan chambres types, échelle 1:50











