

Projet

Campus BPI

Localisation

Maisons-Alfort, France

Barthélémy Griño

Barthélémy Griño

Campus BPI

Campus BPI

Maisons-Alfort, France

Date	2016
Maîtrise d'ouvrage	Banque Publique d'Investissement
Maîtrise d'œuvre	Architecte: BARTHÉLÉMY GRIÑO BET structure: T/E/S/S BET fluides: MTC
Mission	Mission complète
Programme	Immeuble de bureaux
Nature	Extension
Coût	3,5 M€ HT
Surface	800 m ²
Caractéristiques	Certifié HQE Label BBC Effinergie Récupération des eaux pluviales
Crédits	Arnaud Schelstraete



La Banque publique d'investissement a lancé en 2014 une consultation en vue de la réalisation d'un centre dédié à la formation.

Il s'agissait de répondre à l'écriture architecturale du siège de la Bpi pour en constituer le pendant, tout en s'intégrant avec justesse au sein du paysage qui l'environne. La question de la préservation du contexte urbain a pris toute son importance en phase de conception, au vu de la mitoyenneté du centre de formation avec le pavillon voisin.

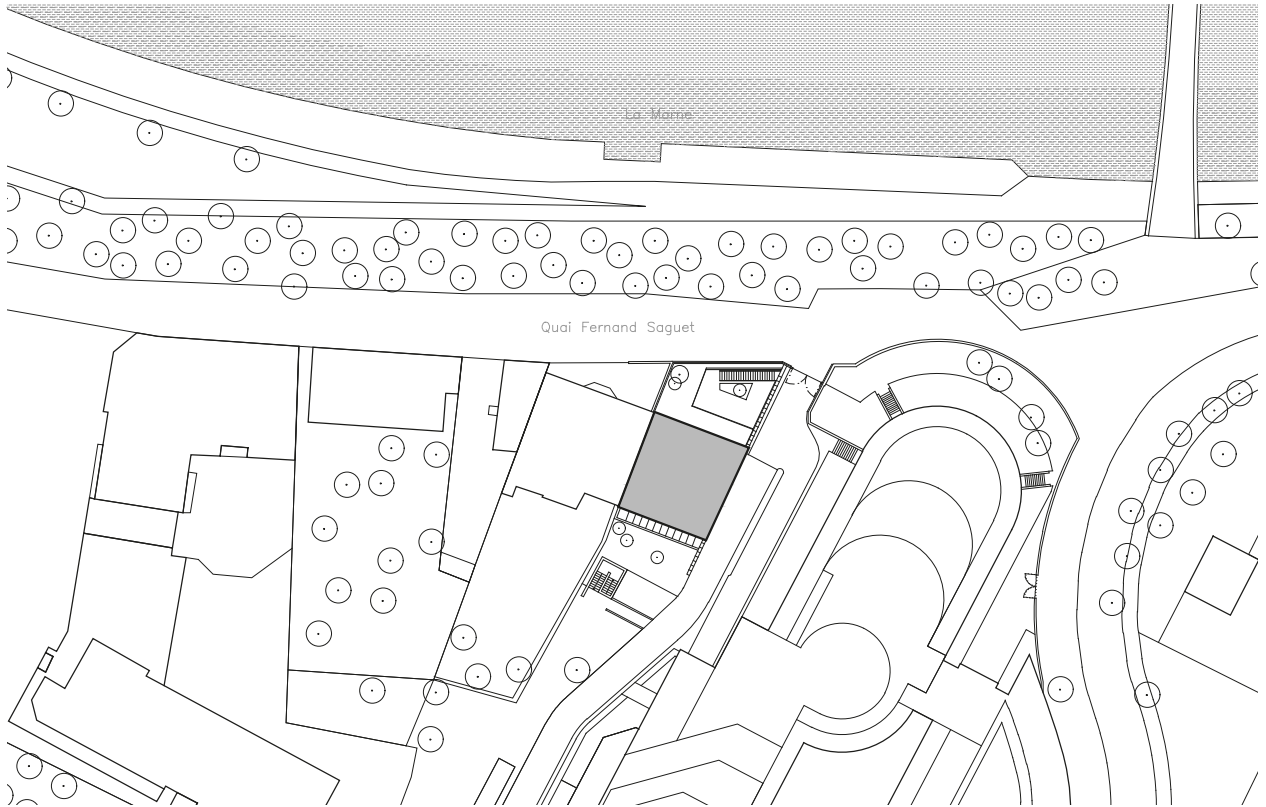
Implanté au cœur de la ville de Maisons-Alfort et inauguré en janvier 2017, dans le contexte urbain privilégié des bords de Marne, Bpifrance Le Campus jouxte le siège de la Bpi et s'étend sur 5 niveaux, dont un sous-sol donnant sur une cour arborée.

Les façades Nord et Sud, très largement vitrées, répondent au plan traversant de chacun des étages. Les salles de formation, tout comme les espaces d'accueil et de convivialité, bénéficient ainsi d'un éclairage naturel remarquable.

Le volume érigé, cubique, se distingue par ses arêtes franches et sa transparence manifeste qui lui confèrent légèreté et pureté.

Bpifrance Le Campus, véritable lieu d'apprentissage et de formation à destination des entrepreneurs et des talents de Bpifrance, offre un contexte de travail généreux et accueillant amplement ouvert sur les quais arborés de la Marne.





Plan masse, échelle 1: 1000

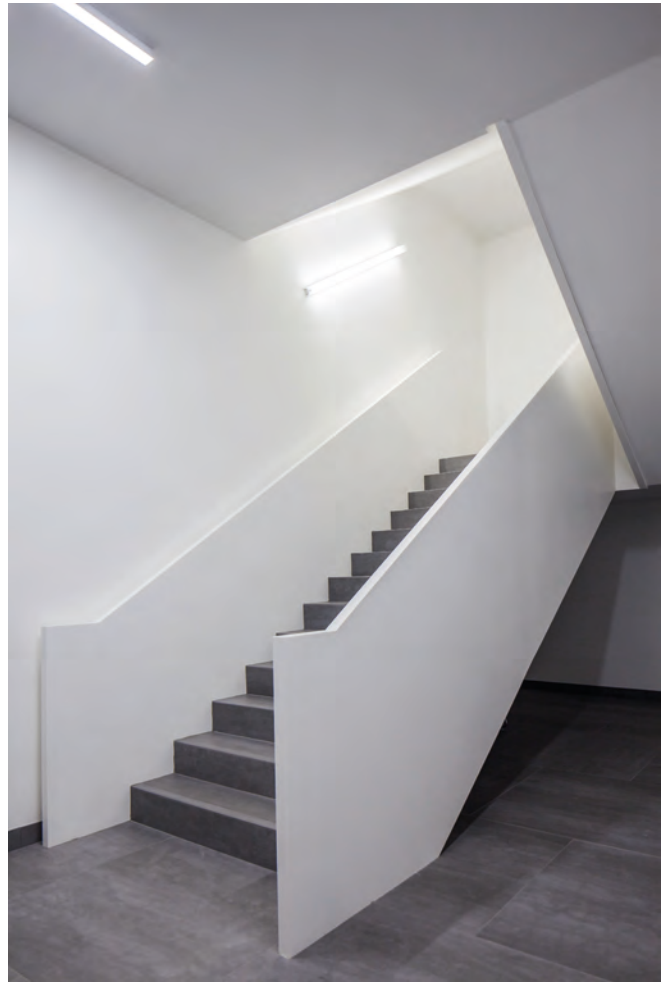


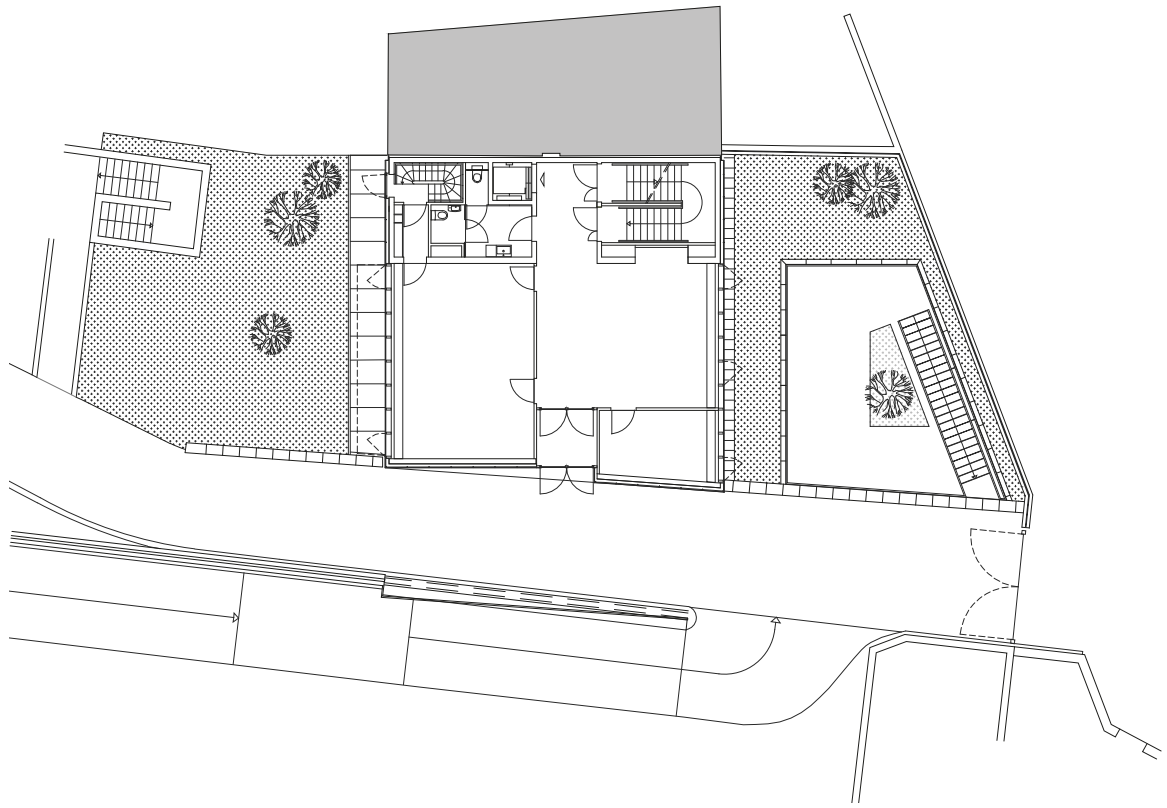






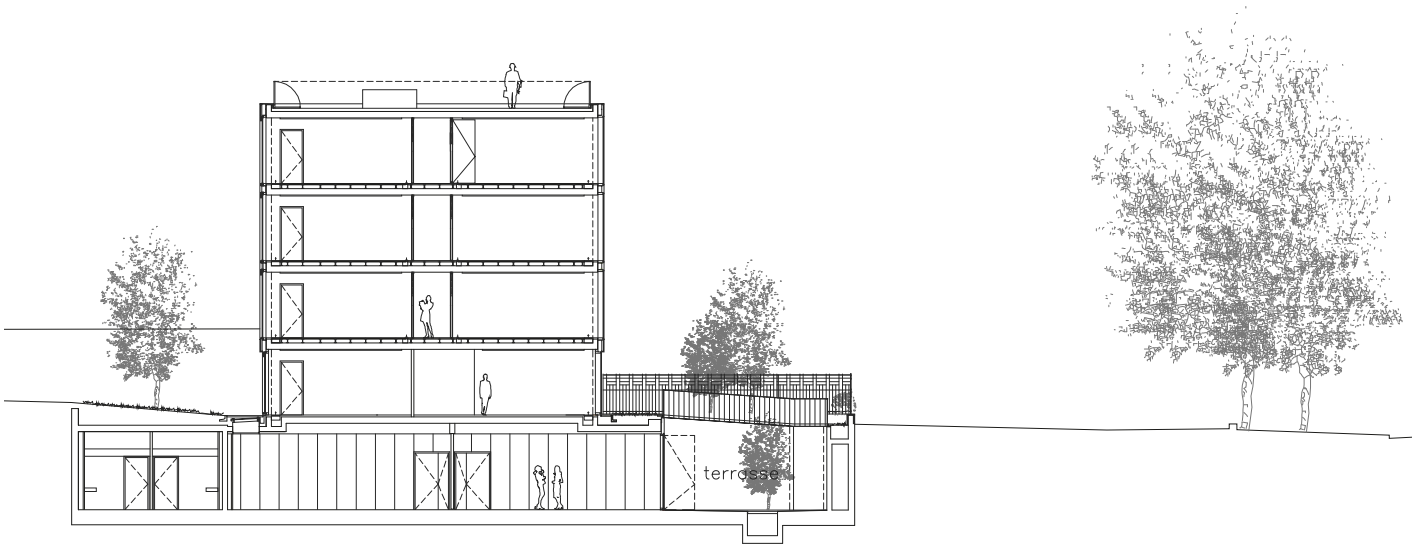






Plan rez-de-chaussée, échelle 1:300





Coupe, échelle 1:300



