

Catalogue

2015 - 2017

Barthélémy Griño

Rassembler sur quelques pages les grands traits du parcours de l'agence depuis 30 ans nous incite à en extraire des moments. Les projets, par ce qu'ils condensent de désirs et d'efforts mêlés, en constituent les moments.

Ces catalogues sous forme de «morceaux choisis», rassemblent donc suivant leur chronologie, une série de projets dont la diversité signe peut être l'un des aspects les plus inattendus de notre parcours. Elle atteste de l'attention portée par l'agence aux territoires les plus variés, tant géographiques que techniques ou programmatiques.

Elle démontre aussi notre appétence pour l'étude de projets dont la complexité est portée par un contexte physique, historique, réglementaire ou économique.

Au-delà de l'interprétation du « genius loci », de l'efficacité des plans, de la richesse et de la variété spatiale, ces différents projets ont constitué autant de recherches sur la matérialité et sur le rôle de l'enveloppe comme déterminant de la forme construite.

Toutes ces constructions traduisent par leur expression architecturale délibérément contrôlée une démarche prospective et créative qui procède de la frugalité et de la rationalité structurelle.

La question constructive aura donc finalement été au centre de ces projets. En garder la maîtrise était tout ensemble la condition de leur réalisation et la condition pour en contrôler la cohérence, l'usage et l'expression.

Catalogue

2015 - 2017

- 1** Tour radar
Palaiseau, France, 2016
- 2** Passerelle des Anglais
Soissons, France, 2016
- 3** Tour SO OUEST
Levallois-Perret, France, 2016
- 4** Manufacture Berluti
Ferrare, Italie, 2016
- 5** Stade Philippe Mahut
Fontainebleau, France, 2016
- 6** Gare GPE - Stade de France
Paris, France, 2016
- 7** Campus BPI
Maisons-Alfort, France, 2016
- 8** Siège de la DDFIP Seine Saint Denis
Bobigny, France, 2016
- 9** Base de taxis de l'aéroport CDG
Roissy, France, 2016
- 10** Global store Louis Vuitton Vendôme
Paris, France, 2017
- 11** 7 rue de Madrid
Paris, France, 2016
- 12** Résidence universitaire Pessac
Pessac, France, 2017
- 13** Distillerie Glenmorangie
Tain, Ecosse, 2017
- 14** Lycée Français Alexandre Dumas
Moscou, Russie, 2017



Photographe: H. Binet

1

Lauréat, Trophées Béton Pro, 2017
Nomination, Equerre d'Argent, 2017
Troisième prix, International Architecture Awards, 2019

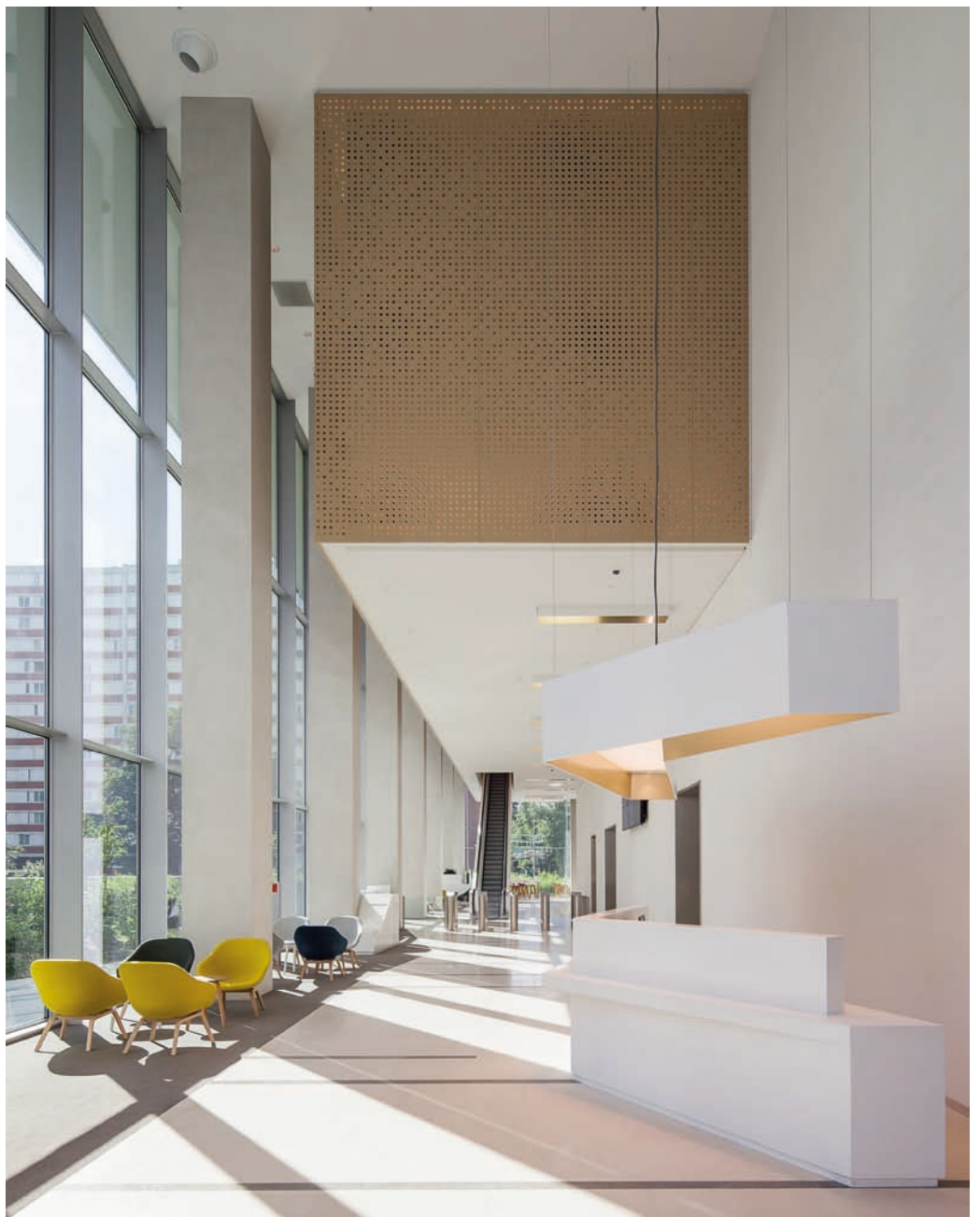
Tour radar / Palaiseau, France, 2016
Maîtrise d'ouvrage: DSN EPPS
Hauteur: 65 m / Coût: 4,3 M€ HT





Photographe: H. Binet

Passerelle des Anglais / Soissons, France, 2016
Maîtrise d'ouvrage: Ville de Soissons
Longueur: 62 m / Coût: 1,9 M€ HT



Photographe: A. Schelstraete

3

Prix du Public, Green Solutions Awards, 2017

Tour SO OUEST / Levallois-Perret, France, 2016
Parking 285 places
Maîtrise d'ouvrage: Unibail Rodamco
Surface: 40 000 m² / Coût: 105 M€ HT



Photographie: A. Schelstraete



4

Finaliste, Grand Prix AFEX, 2016
Finaliste, Arch Daily Building of the Year, 2016
Deuxième prix, International Architecture Awards, 2019



Photographe: A. Schelstraete

Manufacture Berluti / Ferrare, Italie, 2016
Maîtrise d'ouvrage: LVMH
Surface: 7 890 m² / Coût: 12,4 M€ HT



5

Premier prix, Trophées Bois Île-de-France, 2017



Photographe: A. Schelstraete

Stade Philippe Mahut / Fontainebleau, France, 2016
Maîtrise d'ouvrage: Ville de Fontainebleau
Surface: 4 000 m² / Coût: 11 M€ HT





Gare GPE - Stade de France / Paris, France, 2016
Maîtrise d'ouvrage: Grand Paris Express
Surface: 13 000 m² / Coût: 20 M€ HT
Concours



Photographe: A. Schelstraete







Base de taxis de l'aéroport CDG / Roissy, France, 2016
Maîtrise d'ouvrage: Aéroports de Paris
Surface: 6,4 hectares / Coût: 6,3 M€ HT





Global store Louis Vuitton Vendôme / Paris, France, 2016
Maîtrise d'ouvrage: LVMH
Surface: 3 600 m² / Coût: NC





Photographe: A. Schelstraete





Distillerie Glenmorangie / Tain, Ecosse, 2017
Maîtrise d'ouvrage: The Glenmorangie Company
Surface: 1000 m² / Coût: NC





Lycée Français Alexandre Dumas / Moscou, Russie, 2017
Maîtrise d'ouvrage: AEFE
Surface: 4 400 m² / Coût: NC

2015 - 2017

Ambassade Franco-Allemande
Koweït city, Koweït, 2015
Maîtrise d'ouvrage: Ministère des Affaires Etrangères
Surface: 1 260 m² / Coût: 2 M€ HT
Concours, projet classé 2ème

Bâtiment des Sciences de la Vie de l'Université de Lausanne
Dorigny, Suisse, 2016
Maîtrise d'ouvrage: Copil des constructions universitaires
Surface: 27 133 m² / Coût: 132 M€ HT
Concours avec P. Devanthery

Complexe sportif et culturel
Reignier Esery, France, 2016
Maîtrise d'ouvrage: Ville de Reignier Esery
Surface: 17 700 m² / Coût: 9,5 M€ HT
Concours, projet classé 2ème avec V. Rocques

Complexe sportif et récréatif
Francheville, France
Maîtrise d'ouvrage: Ville de Francheville
Surface: 38 000 m² / Coût: 4,1 M€ HT
Concours

Immeubles d'habitation collectifs La Croix Ferrée
245 logements
Mantes-la-Jolie, France, 2016
Maîtrise d'ouvrage: Les Résidences
Surface: 13 000 m² / 20 M€ HT

Tour radar **1**
Palaiseau, France, 2016
Maîtrise d'ouvrage: DSNA EPPS
Hauteur: 65 m / Coût: 4,3 M€ HT

Passerelle des Anglais **2**
Soissons, France, 2016
Maîtrise d'ouvrage: Ville de Soissons
Longueur: 62 m / Coût: 1,9 M€ HT

Tour SO OUEST **3**
Parking 285 places
Levallois-Perret, France, 2016
Maîtrise d'ouvrage: Unibail Rodamco
Surface: 40 000 m² / Coût: 105 M€ HT

Manufacture Berluti **4**
Ferrare, Italie, 2016
Maîtrise d'ouvrage: LVMH
Surface: 7 890 m² / Coût: 12,4 M€ HT

Stade Philippe Mahut **5**
Fontainebleau, France, 2016
Maîtrise d'ouvrage: Ville de Fontainebleau
Surface: 4 000 m² / Coût: 11 M€ HT

Gare GPE - Stade de France **6**
Paris, France, 2016
Maîtrise d'ouvrage: Grand Paris Express
Surface: 13 000 m² / Coût: 20 M€ HT
Concours

Campus BPI **7**
Maisons-Alfort, France, 2016
Maîtrise d'ouvrage: Banque Publique d'Investissement
Surface: 800 m² / Coût: 3,5 M€ HT

Siège de la DDFIP Seine Saint Denis **8**
Bobigny, France, 2016

Maîtrise d'ouvrage: Ministère des Finances
Surface: 9 290 m² / Coût: 20 M€ HT
Concours, non jugé

Base de taxis de l'aéroport CDG **9**
Roissy, France, 2016
Maîtrise d'ouvrage: Aéroports de Paris
Surface: 6,4 hectares / Coût: 6,3 M€ HT

Global Store Louis Vuitton Vendôme **10**
Paris, France, 2016
Maîtrise d'ouvrage: LVMH
Surface: 3 600 m² / Coût: NC

7 rue de Madrid **11**
Parking 54 places
Paris, France, 2016
Maîtrise d'ouvrage: Gecina
Surface: 11 750 m² / Coût: 27,9 M€ HT
Concours, projet classé 2ème

Résidence universitaire Pessac **12**
432 chambres
Pessac, France, 2017
Maîtrise d'ouvrage: CROUS de Bordeaux
Surface: 7 310 m² / Coût: 10 M€ HT

Banque de France – Site Radziwill
Paris, France, 2017
Maîtrise d'ouvrage: Banque de France
Surface: 6 220 m² / Coût: 25 M€ HT

Distillerie Glenmorangie **13**
Tain, Ecosse, 2017
Maîtrise d'ouvrage: The Glenmorangie Company
Surface: 1 000 m² / Coût: NC

Lycée Français Alexandre Dumas **14**
Moscou, Russie, 2017
Maîtrise d'ouvrage: AEFE
Surface: 4 400 m² / Coût: NC

Parking aérien du campus Arkinova
330 places
Anglet, France, 2017
Maîtrise d'ouvrage: Communauté d'Agglomération Pays Basque
Surface: 8 100 m² / Coût: 5,1 M€ HT
Concours

Résidence universitaire Bachelor de l'Ecole Polytechnique
499 logements, parking 97 places
Palaiseau, France, 2017
Maîtrise d'ouvrage: Ecole Polytechnique
Surface: 13 250 m² / Coût: 25 M€ HT
Concours

Stades Léon Rabot et Paul Bardin
Puteaux, France, 2017
Maîtrise d'ouvrage: Ville de Puteaux
Surface: 2 250 m² / Coût: 3,8 M€ HT
Concours

Tour CIT Montparnasse
Paris, France, 2017
Maîtrise d'ouvrage: EITMM
Concours

